

**УТВЕРЖДАЮ**

**Председатель региональной  
квалификационной комиссии  
Самарской области**

\_\_\_\_\_ (А.И. Ильметов)

«\_\_\_» \_\_\_\_\_ 2021

(Протокол заседания РКК СО от \_\_\_\_.\_\_\_\_.2021 № 1)

**Методика квалификационной оценки субъектов малого и среднего  
предпринимательства**

**Самара  
2021**

# Содержание

№	Раздел	Страница
1	Цель, задачи и подход использования скоринговой модели оценки субъекта МСП	3
2	Глоссарий	4
3	Алгоритм работы Модели для оценки юридических лиц	5
4	Алгоритм работы Модели для оценки индивидуальных предпринимателей	8
5	Количество показателей для скоринга субъектов МСП	10
6	Стоп-факторы Модели для анализа ЮЛ	11
7	Показатели скоринга Модели для анализа ЮЛ	19
8	Диапазоны значений и весовые характеристики показателей скоринга Модели для анализа ЮЛ	24
9	Стоп-факторы Модели для анализа ИП	26
10	Показатели скоринга Модели для анализа ИП	30
11	Диапазоны значений и весовые характеристики показателей скоринга Модели для анализа ИП	33
12	Итоговые характеристики субъекта МСП	34
13	Форма индивидуальной карты развития	36

# 1. Цель, задачи и подход использования скоринговой модели оценки субъекта МСП (далее также - субъект)

## Цель:

- Создание скоринговой модели оценки субъекта МСП направлено на аналитическое обеспечение принимаемых сотрудниками организаций инфраструктуры поддержки субъектов МСП решений о возможности предоставления (отказа в предоставлении) мер государственной поддержки субъектам МСП.

## Задачи:

- Основными задачами использования скоринговой модели оценки субъекта МСП являются:
  - исключение при первичном контакте заявок юридических лиц, индивидуальных предпринимателей на получение мер государственной поддержки, не соответствующих требованиям (условиям) отбора или в отношении которых определены стоп-факторы;
  - выявление сотрудниками организаций инфраструктуры поддержки субъектов МСП заявок потенциальных получателей поддержки;
  - разработка алгоритма использования каналов для рекламы и сбора заявок субъектов МСП;
  - осуществление сбора статистической информации по конверсиям в рамках востребованности видов (мер) государственной поддержки.

## Подход:

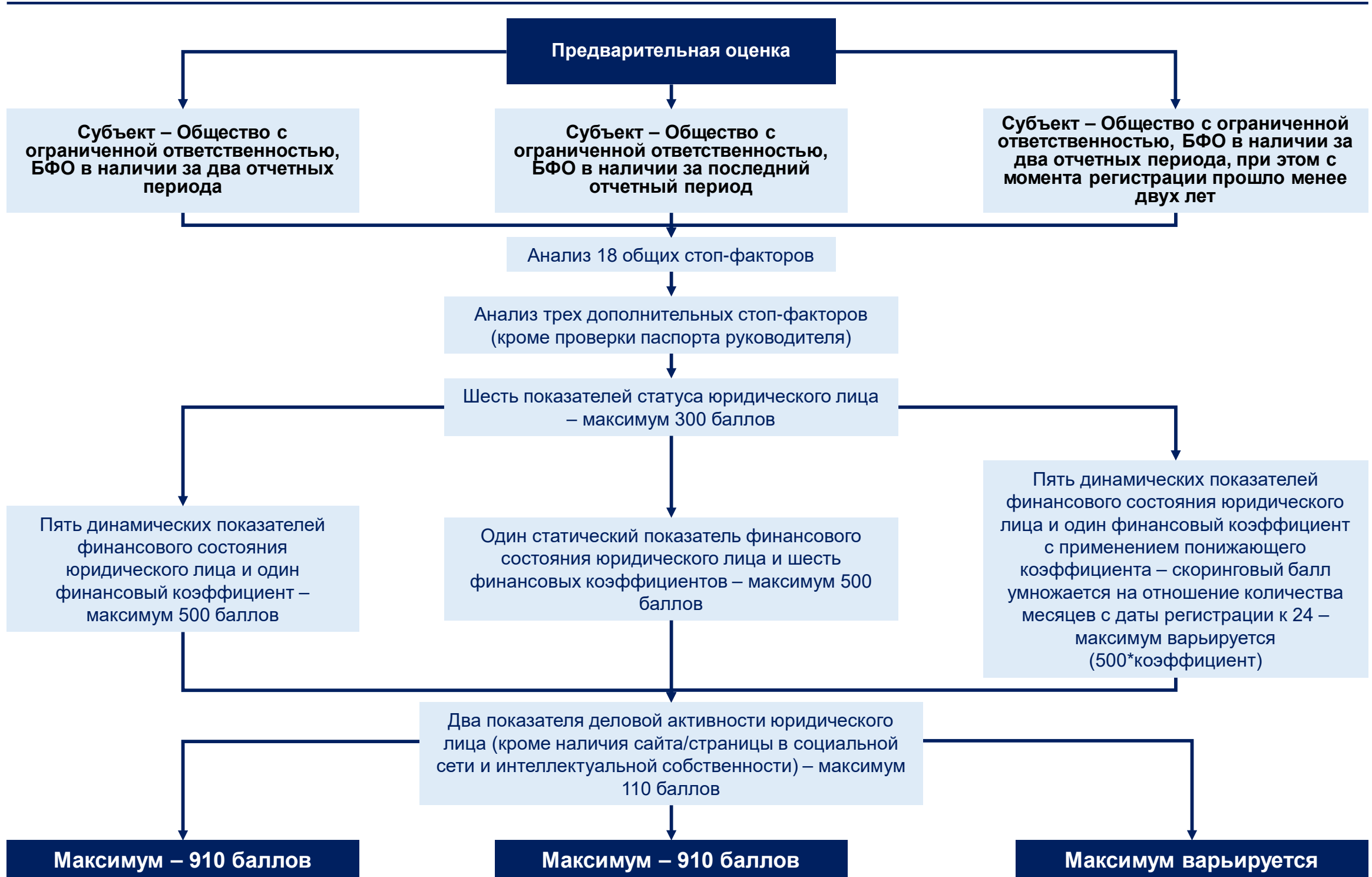
В ходе скоринговой оценки субъекта МСП предполагается на основании данных открытых источников и предоставленной субъектом информации сегментирование субъектов на три группы в соответствии со следующими характеристиками:

- Субъект готов к получению любых видов (форм) государственной поддержки (в том числе финансовой):
  - субъект относится к данной группе в случае успешного прохождения общих стоп-факторов и дополнительных стоп-факторов, ограничивающих предоставление финансовой поддержки субъекту;
  - внутри данной группы осуществляется дальнейшая градация субъектов на основании баллов, полученных субъектом по результатам анализа финансового состояния субъекта.
- Субъект может рассчитывать исключительно на нефинансовые виды (формы) государственной поддержки:
  - субъект относится к данной группе в случае, если минимум один дополнительный стоп-фактор, ограничивающий предоставление финансовой поддержки субъекту, не пройден.
- Субъект не может рассчитывать на государственную поддержку (выявлены стоп-факторы):
  - субъект относится к данной группе в случае, если минимум один общий стоп-фактор не пройден.

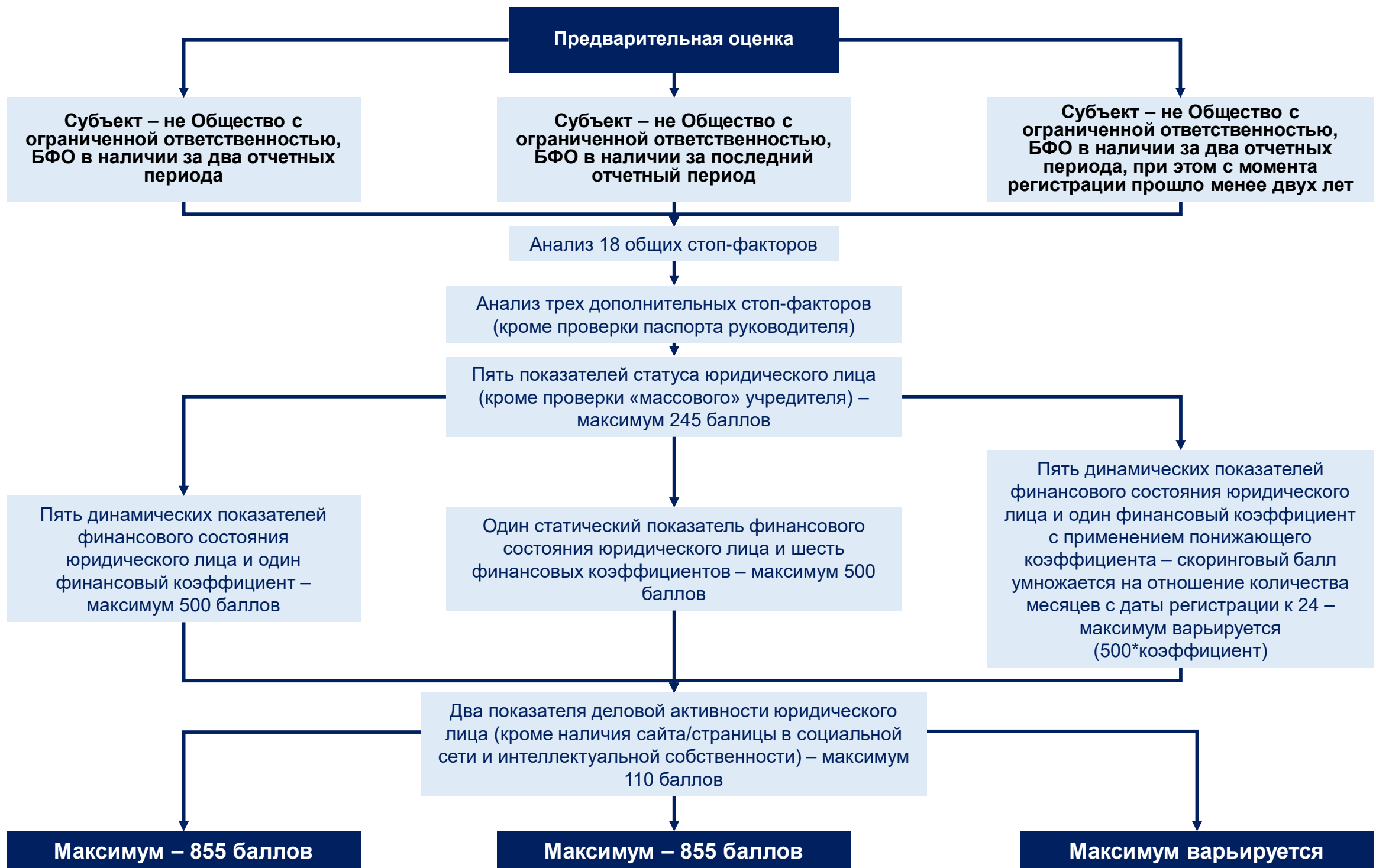
## 2. Глоссарий

№	Термин	Определение
1	Финансовая государственная поддержка субъектов МСП	Оказание финансовой поддержки осуществляется за счет средств бюджетов субъектов Российской Федерации и включает в себя предоставление субсидий, бюджетных инвестиций, государственных и муниципальных гарантий по обязательствам субъектов МСП
2	Модель	Скоринговая модель оценки субъекта МСП
3	Подгруппа субъектов № 1	Подгруппа субъектов внутри сегмента «Субъект готов к получению любых видов (форм) государственной поддержки (в том числе финансовой)», которые по результатам анализа финансового состояния получили более 350 баллов
4	Подгруппа субъектов № 2	Подгруппа субъектов внутри сегмента «Субъект готов к получению любых видов (форм) государственной поддержки (в том числе финансовой)», которые по результатам анализа финансового состояния получили от 150 до 350 баллов
5	Подгруппа субъектов № 3	Подгруппа субъектов внутри сегмента «Субъект готов к получению любых видов (форм) государственной поддержки (в том числе финансовой)», которые по результатам анализа финансового состояния получили не более 150 баллов
6	ДП_КТЛ	Оценка финансового состояния по динамическим показателям и коэффициенту текущей ликвидности
7	СП_ФК	Оценка финансового состояния по статическому показателю и финансовым коэффициентам
8	БФО_0/ДР_0	Сведения о бухгалтерской (финансовой) отчетности/доходах и расходах, достаточные для осуществления оценки финансового состояния, отсутствуют
9	ЮЛ	Юридическое лицо
10	ИП	Индивидуальный предприниматель
<b>Дополнительные маркеры</b>		
11	ЮЛО-1/ИПО-1	Одновременное выполнение следующих условий: <ul style="list-style-type: none"> <li>С момента регистрации субъекта прошло менее одного года;</li> <li>Бухгалтерская отчетность/сведения и доходах и расходах за отчетный период отсутствуют</li> </ul>
12	ЮЛ1-2/ИП1-2	Одновременное выполнение следующих условий: <ul style="list-style-type: none"> <li>С момента регистрации субъекта прошло не менее одного и не более двух лет;</li> <li>Бухгалтерская отчетность/сведения и доходах и расходах в наличии только за последний отчетный период</li> </ul>
13	ЮЛ1-2_ФС0/ИП1-2_ФС0	Одновременное выполнение следующих условий: <ul style="list-style-type: none"> <li>С момента регистрации субъекта прошло не менее одного и не более двух лет;</li> <li>Бухгалтерская отчетность/сведения и доходах и расходах за последний отчетный период отсутствует</li> </ul>
14	ЮЛ_0ФХД/ИП_0ФХД	В периоде, предшествующем отчетному периоду, признаки ведения финансово-хозяйственной деятельности отсутствуют, при этом субъект не относится к ЮЛО-1/ИПО-1 и ЮЛ1-2/ИП1-2
15	ФинПо	По секции «Анализ финансового состояния субъекта МСП» субъектом получено 150 и менее баллов

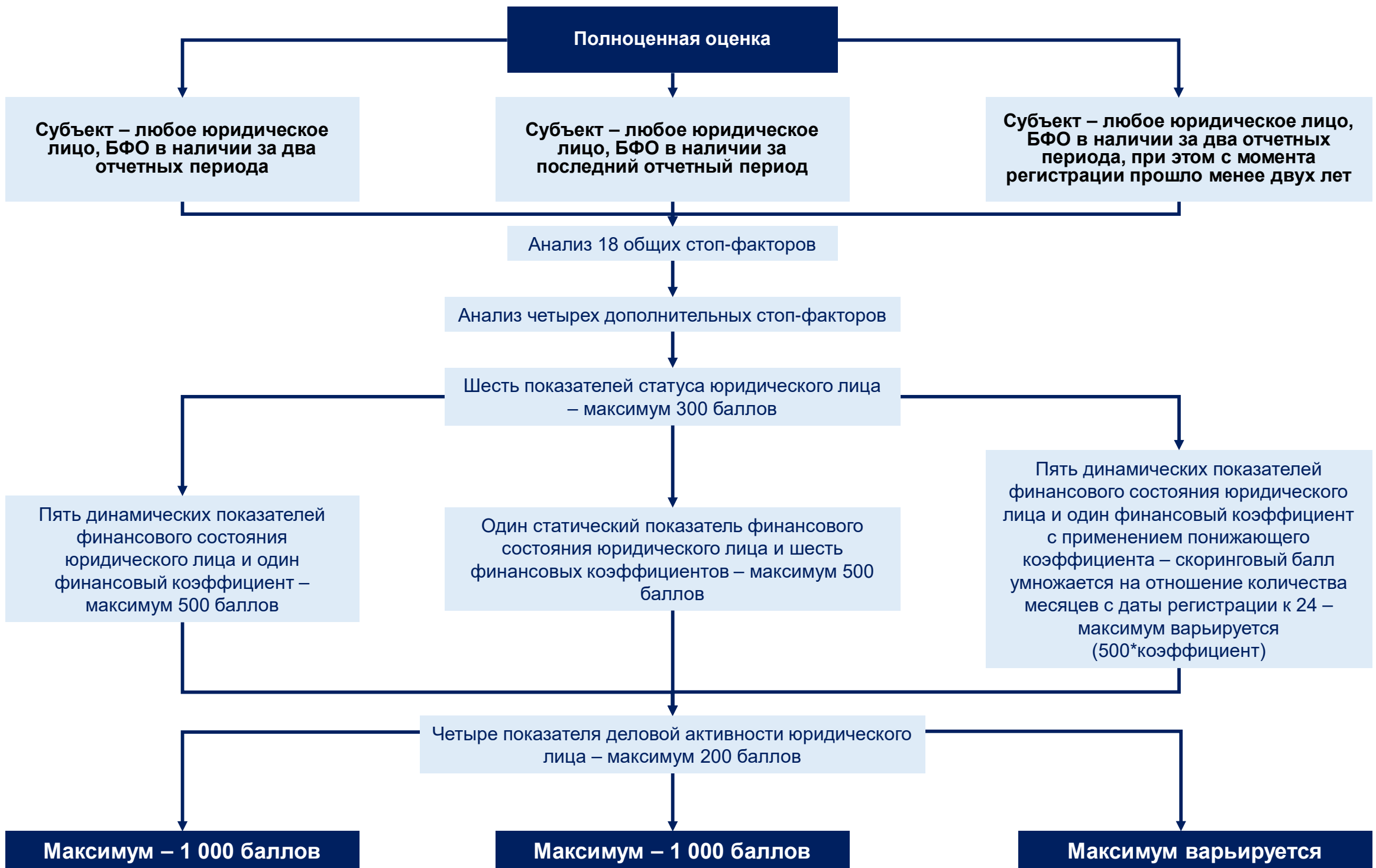
### 3. Алгоритм работы Модели для оценки юридических лиц (1 из 3)



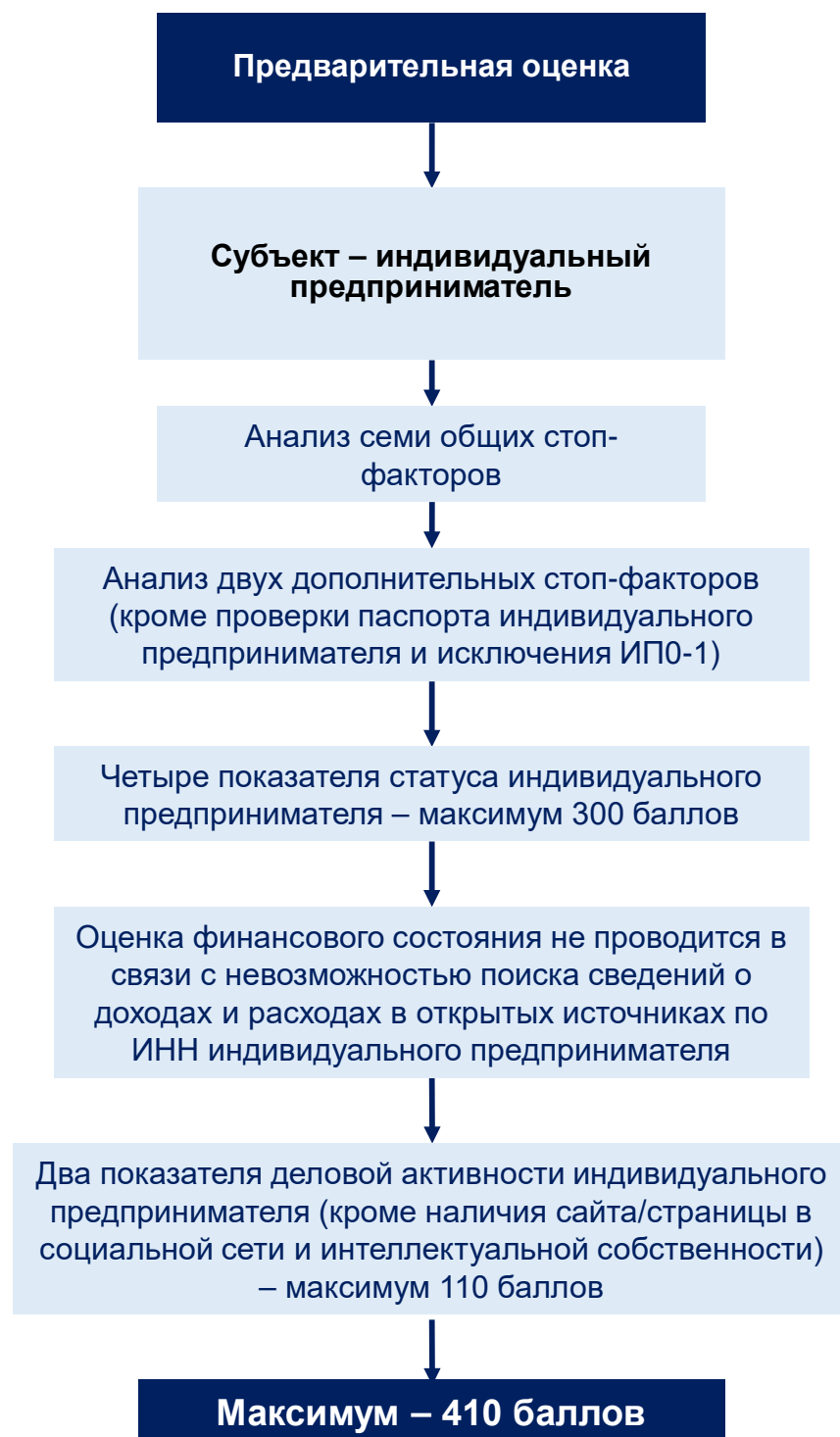
## Алгоритм работы Модели для оценки юридических лиц (2 из 3)



# Алгоритм работы Модели для оценки юридических лиц (3 из 3)

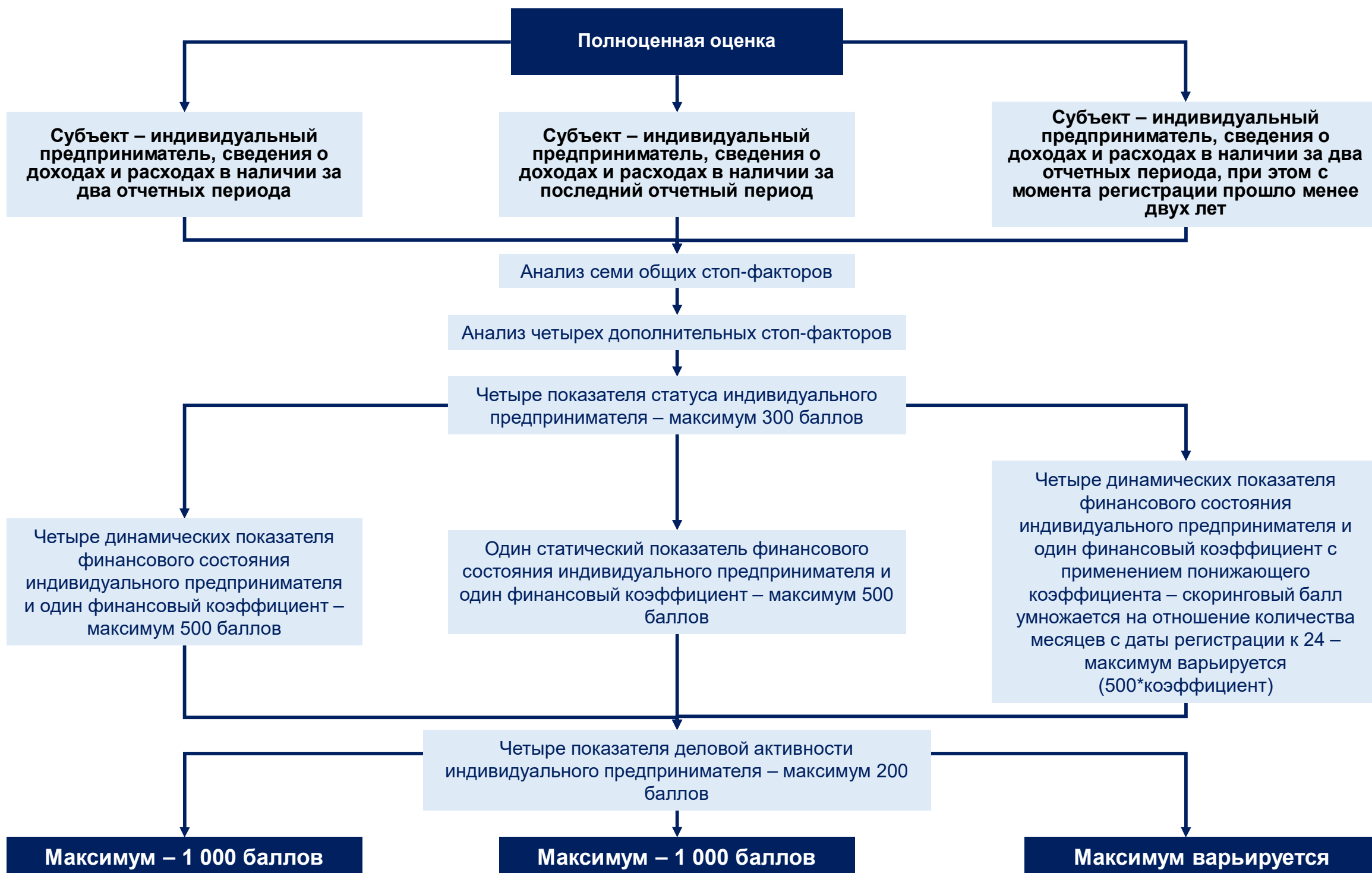


## 4. Алгоритм работы Модели для оценки индивидуальных предпринимателей (1 из 2)





## Алгоритм работы Модели для оценки индивидуальных предпринимателей (2 из 2)



## 5. Количество показателей для скоринга субъектов МСП

Исходя из производственной и проектной необходимости, оператору доступно два формата скоринговой оценки: предварительная исключительно на основании ИНН субъекта, и полноценная – на основании ИНН и анкетных данных:

### Количество показателей для юридических лиц, являющихся Обществами с ограниченной ответственностью

Секция	Формат скоринга	ДП_КТЛ	СП_ФК	БФО_0	Итого
Анализ статуса юридического лица	Предварительный скоринг	6	6	6	6
	Полноценный скоринг	6	6	6	6
Анализ финансового состояния юридического лица	Предварительный скоринг	6	7	0	12
	Полноценный скоринг	6	7	0	12
Анализ деловой активности юридического лица	Предварительный скоринг	2	2	2	2
	Полноценный скоринг	4	4	4	4
Итого	Предварительный скоринг	14	15	8	20
	Полноценный скоринг	16	17	10	22

### Количество показателей для юридических лиц, не являющихся Обществами с ограниченной ответственностью

Секция	Формат скоринга	ДП_КТЛ	СП_ФК	БФО_0	Итого
Анализ статуса юридического лица	Предварительный скоринг	5	5	5	5
	Полноценный скоринг	6	6	6	6
Анализ финансового состояния юридического лица	Предварительный скоринг	6	7	0	12
	Полноценный скоринг	6	7	0	12
Анализ деловой активности юридического лица	Предварительный скоринг	2	2	2	2
	Полноценный скоринг	4	4	4	4
Итого	Предварительный скоринг	13	14	9	19
	Полноценный скоринг	16	17	10	22

### Количество показателей для индивидуальных предпринимателей

Секция	Формат скоринга	ДП_КТЛ	СП_ФК	ДР_0	Итого
Анализ статуса индивидуального предпринимателя	Предварительный скоринг	4	4	4	4
	Полноценный скоринг	4	4	4	4
Анализ финансового состояния индивидуального предпринимателя	Предварительный скоринг	0	0	0	0
	Полноценный скоринг	5	2	0	6
Анализ деловой активности индивидуального предпринимателя	Предварительный скоринг	2	2	2	2
	Полноценный скоринг	4	4	4	4
Итого	Предварительный скоринг	6	6	6	6
	Полноценный скоринг	13	10	8	14

## 6. Стоп-факторы Модели для анализа ЮЛ (1 из 8)

### Общие стоп-факторы Модели

№	Стоп-фактор	Источник	Метод проверки	Время
1	Субъект является субъектом малого и среднего предпринимательства (если да - указать тип)	<a href="https://rmsp.nalog.ru/search.html">https://rmsp.nalog.ru/search.html</a>	<ol style="list-style-type: none"> <li>Для проверки данного стоп-фактора необходимо перейти по ссылке <a href="https://rmsp.nalog.ru/search.html">https://rmsp.nalog.ru/search.html</a>;</li> <li>Скопировать ИНН из вкладки «1. Анкета юридического лица» и вставить в поле «Искать:»;</li> <li>Нажать кнопку «Найти»;</li> <li>Если субъект найден, убедитесь в том, что колонка «Дата исключения из реестра» пустая и укажите тип субъекта (Микропредприятие, Малое предприятие или Среднее предприятие). Если по результатам поиска указано «Не является субъектом МСП» или высветилось сообщение с указанием, что по заданным параметрам не найдено сведений в едином реестр субъектов малого и среднего предпринимательства - выберите ответ «Нет» в выпадающем окне</li> </ol>	Две минуты
2	Субъект осуществляет предпринимательскую деятельность в сфере игорного бизнеса	Выписка из ЕГРЮЛ	<ol style="list-style-type: none"> <li>Открыть выписку из ЕГРЮЛ и найти в ней секцию <b>«Сведения о видах экономической деятельности по Общероссийскому классификатору видов экономической деятельности»;</b></li> <li>Открыть строку поиска в выписке нажатием сочетания клавиш «Ctrl+F»;</li> <li>В строке поиска ввести «92» (без кавычек) и нажать «Enter»;</li> <li>Каждую частицу найденного внутри выписки текста проверить на совпадение с ОКВЭД 92 «Деятельность по организации и проведению азартных игр и заключению пари, по организации и проведению лотерей», до завершения поиска по всему документу;</li> <li>В случае отсутствия данного ОКВЭД в выписке ЕГРЮЛ, выберите ответ «Нет» из выпадающего окна в колонке «Результат», в случае наличия данного ОКВЭД – выберите ответ «Да»</li> </ol>	Две минуты
3	Субъект является участником соглашения о разделе продукции	Выписка из ЕГРЮЛ	<ol style="list-style-type: none"> <li>Открыть выписку из ЕГРЮЛ и найти в ней секцию <b>«Сведения о видах экономической деятельности по Общероссийскому классификатору видов экономической деятельности»;</b></li> <li>Открыть строку поиска в выписке нажатием сочетания клавиш «Ctrl+F»;</li> <li>В строке поиска ввести текст «09.10» (без кавычек) и нажать «Enter»;</li> <li>Каждую частицу найденного внутри выписки текста проверить на совпадение с ОКВЭД 09.10 «Предоставление услуг по доразведке месторождений нефти и газа на особых экономических условиях (по соглашению о разделе продукции - СРП)», до завершения поиска по всему документу;</li> <li>В случае отсутствия данного ОКВЭД в выписке ЕГРЮЛ, выберите ответ «Нет» из выпадающего окна в колонке «Результат», в случае наличия данного ОКВЭД – выберите ответ «Да»</li> </ol>	Две минуты
4_1	Субъект является кредитной организацией	<a href="http://www.cbr.ru/banking_sector/credit/FullCoList/">http://www.cbr.ru/banking_sector/credit/FullCoList/</a>	<ol style="list-style-type: none"> <li>Для проверки данного стоп-фактора необходимо перейти по ссылке <a href="http://www.cbr.ru/banking_sector/credit/FullCoList/">http://www.cbr.ru/banking_sector/credit/FullCoList/</a>;</li> <li>Открыть строку поиска на открытом сайте нажатием сочетания клавиш «Ctrl+F»;</li> <li>Скопировать ОГРН из вкладки «1. Анкета юридического лица» и вставить в строку поиска и нажать «Enter»;</li> <li>В случае нахождения субъекта в списке необходимо проверить колонку «статус лицензии», в случае если там пусто – выберите ответ «Нет» из выпадающего окна в Модели, в случае если субъект обнаружен в списке и имеет лицензию согласно колонке «статус лицензии» - выберите ответ «Да» из выпадающего окна в Модели</li> </ol>	Три минуты

## Стоп-факторы Модели для анализа ЮЛ (2 из 8)

### Общие стоп-факторы Модели - продолжение

№	Стоп-фактор	Источник	Метод проверки	Время
4_2	Субъект является страховой организацией (за исключением потребительских кооперативов)	<a href="https://www.cbr.ru/insurance/registers/">https://www.cbr.ru/insurance/registers/</a>	<ol style="list-style-type: none"> <li>Для проверки данного стоп-фактора необходимо перейти по ссылке <a href="https://www.cbr.ru/insurance/registers/">https://www.cbr.ru/insurance/registers/</a>;</li> <li>В поле поиска на сайте ввести <b>«Единый государственный реестр субъектов страхового дела»</b> и скачать актуальный реестр путем нажатия на название реестра;</li> <li>Открыть скачанный реестр;</li> <li>Нажать внутри открывшегося реестра на первую ячейку (A1);</li> <li>Скопировать ИНН субъекта;</li> <li>Открыть строку поиска в вышеуказанном реестре, вставить значение и нажать «Enter»;</li> <li>В случае нахождения субъекта в списке необходимо проверить колонку «статус лицензии» и организационно-правовую форму в колонке «Наименование субъекта страхового дела», в случае если субъект обнаружен в списке, имеет статус «Действующая» и не является потребительским кооперативом - выберите ответ «Да» из выпадающего окна в Модели, в случае отсутствия текста в ячейке, нахождения потребительского кооператива или невозможности обнаружения субъекта в списке – выберите ответ «Нет» из выпадающего окна в Модели</li> </ol>	Три минуты
4_3	Субъект является акционерным инвестиционным фондом	<a href="https://www.cbr.ru/RSCI/registers/?CF.Search=&amp;CF.TagId=19&amp;CF.Date.Time=Any&amp;CF.Date.DateFrom=&amp;CF.Date.DateTo=">https://www.cbr.ru/RSCI/registers/?CF.Search=&amp;CF.TagId=19&amp;CF.Date.Time=Any&amp;CF.Date.DateFrom=&amp;CF.Date.DateTo=</a>	<ol style="list-style-type: none"> <li>Для проверки данного стоп-фактора необходимо перейти по ссылке <a href="https://www.cbr.ru/RSCI/registers/?CF.Search=&amp;CF.TagId=19&amp;CF.Date.Time=Any&amp;CF.Date.DateFrom=&amp;CF.Date.DateTo=">https://www.cbr.ru/RSCI/registers/?CF.Search=&amp;CF.TagId=19&amp;CF.Date.Time=Any&amp;CF.Date.DateFrom=&amp;CF.Date.DateTo=</a>;</li> <li>В поле поиска на сайте ввести <b>«Реестр лицензий акционерных инвестиционных фондов»</b> и скачать актуальный реестр путем нажатия на название реестра;</li> <li>Открыть скачанный реестр;</li> <li>Нажать внутри открывшегося реестра на первую ячейку (A1);</li> <li>Скопировать ИНН субъекта;</li> <li>Открыть строку поиска в вышеуказанном реестре, вставить значение и нажать «Enter»;</li> <li>В случае нахождения субъекта в списке необходимо проверить колонку «Срок действия лицензии», в случае если указанный период покрывает период проверки – выберите ответ «Да» из выпадающего окна в Модели, в случае если субъект не обнаружен в списке - выберите ответ «Нет» из выпадающего окна в Модели</li> </ol>	Три минуты
4_4	Субъект является негосударственным пенсионным фондом	<a href="https://www.cbr.ru/RSCI/registers/?CF.Search=&amp;CF.TagId=64&amp;CF.Date.Time=Any&amp;CF.Date.DateFrom=&amp;CF.Date.DateTo=">https://www.cbr.ru/RSCI/registers/?CF.Search=&amp;CF.TagId=64&amp;CF.Date.Time=Any&amp;CF.Date.DateFrom=&amp;CF.Date.DateTo=</a>	<ol style="list-style-type: none"> <li>Для проверки данного стоп-фактора необходимо перейти по ссылке <a href="https://www.cbr.ru/RSCI/registers/?CF.Search=&amp;CF.TagId=64&amp;CF.Date.Time=Any&amp;CF.Date.DateFrom=&amp;CF.Date.DateTo=">https://www.cbr.ru/RSCI/registers/?CF.Search=&amp;CF.TagId=64&amp;CF.Date.Time=Any&amp;CF.Date.DateFrom=&amp;CF.Date.DateTo=</a>;</li> <li>В поле поиска на сайте ввести <b>«Реестр лицензий негосударственных пенсионных фондов»</b> и скачать актуальный реестр путем нажатия на название реестра;</li> <li>Открыть скачанный реестр;</li> <li>Нажать внутри открывшегося реестра на первую ячейку (A1);</li> <li>Скопировать ИНН субъекта;</li> <li>Открыть строку поиска в вышеуказанном реестре, вставить значение и нажать «Enter»;</li> <li>В случае нахождения субъекта в списке – выберите ответ «Да» из выпадающего окна в Модели, в случае если субъект не обнаружен в списке - выберите ответ «Нет» из выпадающего окна в Модели</li> </ol>	Три минуты

## Стоп-факторы Модели для анализа ЮЛ (3 из 8)

### Общие стоп-факторы Модели - продолжение

№	Стоп-фактор	Источник	Метод проверки	Время
4_5	Субъект является паевым инвестиционным фондом	<a href="https://www.cbr.ru/securities_market/registries/">https://www.cbr.ru/securities_market/registries/</a>	<ol style="list-style-type: none"> <li>1. Для проверки данного стоп-фактора необходимо перейти по ссылке <a href="https://www.cbr.ru/securities_market/registries/">https://www.cbr.ru/securities_market/registries/</a>;</li> <li>2. В поле поиска на сайте ввести <b>«Реестр паевых инвестиционных фондов»</b> и скачать актуальный реестр путем нажатия на название реестра;</li> <li>3. Открыть скачанный реестр;</li> <li>4. Нажать внутри открывшегося реестра на первую ячейку (A1);</li> <li>5. Скопировать наименование субъекта без организационно-правовой формы;</li> <li>6. Открыть строку поиска в вышеуказанном реестре, вставить значение и нажать «Enter»;</li> <li>7. В случае нахождения субъекта в списке необходимо проверить колонку «Статус», в случае отсутствия статуса «Исключён из реестра» – выберите ответ «Да» из выпадающего окна в Модели, в случае наличия статуса «Исключён из реестра» или если субъект не обнаружен в списке - выберите ответ «Нет» из выпадающего окна в Модели</li> </ol>	Три минуты
4_6	Субъект является брокером	<a href="https://www.cbr.ru/securities_market/registries/">https://www.cbr.ru/securities_market/registries/</a>	<ol style="list-style-type: none"> <li>1. Для проверки данного стоп-фактора необходимо перейти по ссылке <a href="https://www.cbr.ru/securities_market/registries/">https://www.cbr.ru/securities_market/registries/</a>;</li> <li>2. В поле поиска на сайте ввести <b>«Список брокеров»</b> и скачать актуальный реестр путем нажатия на название реестра;</li> <li>3. Открыть скачанный реестр;</li> <li>4. Нажать внутри открывшегося реестра на первую ячейку (A1);</li> <li>5. Скопировать ИНН субъекта;</li> <li>6. Открыть строку поиска в вышеуказанном реестре, вставить значение и нажать «Enter»;</li> <li>7. В случае нахождения субъекта в списке и наличия статуса «Действующая» в колонке «Статус» – выберите ответ «Да» из выпадающего окна в Модели, в случае если субъект не обнаружен в списке - выберите ответ «Нет» из выпадающего окна в Модели</li> </ol>	Три минуты
4_7	Субъект является дилером	<a href="https://www.cbr.ru/securities_market/registries/">https://www.cbr.ru/securities_market/registries/</a>	<ol style="list-style-type: none"> <li>1. Для проверки данного стоп-фактора необходимо перейти по ссылке <a href="https://www.cbr.ru/securities_market/registries/">https://www.cbr.ru/securities_market/registries/</a>;</li> <li>2. В поле поиска на сайте ввести <b>«Список дилеров»</b> и скачать актуальный реестр путем нажатия на название реестра;</li> <li>3. Открыть скачанный реестр;</li> <li>4. Нажать внутри открывшегося реестра на первую ячейку (A1);</li> <li>5. Скопировать ИНН субъекта;</li> <li>6. Открыть строку поиска в вышеуказанном реестре, вставить значение и нажать «Enter»;</li> <li>7. В случае нахождения субъекта в списке и наличия статуса «Действующая» в колонке «Статус» – выберите ответ «Да» из выпадающего окна в Модели, в случае если субъект не обнаружен в списке - выберите ответ «Нет» из выпадающего окна в Модели</li> </ol>	Три минуты

## Стоп-факторы Модели для анализа ЮЛ (4 из 8)

### Общие стоп-факторы Модели - продолжение

№	Стоп-фактор	Источник	Метод проверки	Время
4_8	Субъект является форекс-дилером	<a href="https://www.cbr.ru/securities_market/registries/">https://www.cbr.ru/securities_market/registries/</a>	<ol style="list-style-type: none"> <li>1. Для проверки данного стоп-фактора необходимо перейти по ссылке <a href="https://www.cbr.ru/securities_market/registries/">https://www.cbr.ru/securities_market/registries/</a>;</li> <li>2. В поле поиска на сайте ввести «Список форекс-дилеров» и скачать актуальный реестр путем нажатия на название реестра;</li> <li>3. Открыть скачанный реестр;</li> <li>4. Нажать внутри открывшегося реестра на первую ячейку (A1);</li> <li>5. Скопировать ИНН субъекта;</li> <li>6. Открыть строку поиска в вышеуказанном реестре, вставить значение и нажать «Enter»;</li> <li>7. В случае нахождения субъекта в списке и наличия статуса «Действующая» в колонке «Статус» – выберите ответ «Да» из выпадающего окна в Модели, в случае если субъект не обнаружен в списке - выберите ответ «Нет» из выпадающего окна в Модели</li> </ol>	Три минуты
4_9	Субъект является доверительным управляющим	<a href="https://www.cbr.ru/securities_market/registries/">https://www.cbr.ru/securities_market/registries/</a>	<ol style="list-style-type: none"> <li>1. Для проверки данного стоп-фактора необходимо перейти по ссылке <a href="https://www.cbr.ru/securities_market/registries/">https://www.cbr.ru/securities_market/registries/</a>;</li> <li>2. В поле поиска на сайте ввести «Список доверительных управляющих» и скачать актуальный реестр путем нажатия на название реестра;</li> <li>3. Открыть скачанный реестр;</li> <li>4. Нажать внутри открывшегося реестра на первую ячейку (A1);</li> <li>5. Скопировать ИНН субъекта;</li> <li>6. Открыть строку поиска в вышеуказанном реестре, вставить значение и нажать «Enter»;</li> <li>7. В случае нахождения субъекта в списке и наличия статуса «Действующая» в колонке «Статус» – выберите ответ «Да» из выпадающего окна в Модели, в случае если субъект не обнаружен в списке - выберите ответ «Нет» из выпадающего окна в Модели</li> </ol>	Три минуты
4_10	Субъект является инвестиционным советником	<a href="https://www.cbr.ru/securities_market/registries/">https://www.cbr.ru/securities_market/registries/</a>	<ol style="list-style-type: none"> <li>1. Для проверки данного стоп-фактора необходимо перейти по ссылке <a href="https://www.cbr.ru/securities_market/registries/">https://www.cbr.ru/securities_market/registries/</a>;</li> <li>2. В поле поиска на сайте ввести «Единый реестр инвестиционных советников» и скачать актуальный реестр путем нажатия на название реестра;</li> <li>3. Открыть скачанный реестр;</li> <li>4. Нажать внутри открывшегося реестра на первую ячейку (A1);</li> <li>5. Скопировать ИНН субъекта;</li> <li>6. Открыть строку поиска в вышеуказанном реестре, вставить значение и нажать «Enter»;</li> <li>7. В случае нахождения субъекта в списке и наличия статуса «Действующая» в колонке «Статус» – выберите ответ «Да» из выпадающего окна в Модели, в случае если субъект не обнаружен в списке - выберите ответ «Нет» из выпадающего окна в Модели</li> </ol>	Три минуты



## Стоп-факторы Модели для анализа ЮЛ (5 из 8)

### Общие стоп-факторы Модели - продолжение

№	Стоп-фактор	Источник	Метод проверки	Время
4_11	Субъект является регистратором	<a href="https://www.cbr.ru/securities_market/registries/">https://www.cbr.ru/securities_market/registries/</a>	<ol style="list-style-type: none"> <li>1. Для проверки данного стоп-фактора необходимо перейти по ссылке <a href="https://www.cbr.ru/securities_market/registries/">https://www.cbr.ru/securities_market/registries/</a>;</li> <li>2. В поле поиска на сайте ввести <b>«Список регистраторов»</b> и скачать актуальный реестр путем нажатия на название реестра;</li> <li>3. Открыть скачанный реестр;</li> <li>4. Нажать внутри открывшегося реестра на первую ячейку (A1);</li> <li>5. Скопировать ИНН субъекта;</li> <li>6. Открыть строку поиска в вышеуказанном реестре, вставить значение и нажать «Enter»;</li> <li>7. В случае нахождения субъекта в списке и наличия статуса «Действующая» в колонке «Статус» – выберите ответ «Да» из выпадающего окна в Модели, в случае если субъект не обнаружен в списке - выберите ответ «Нет» из выпадающего окна в Модели</li> </ol>	Три минуты
4_12	Субъект является депозитарием	<a href="https://www.cbr.ru/securities_market/registries/">https://www.cbr.ru/securities_market/registries/</a>	<ol style="list-style-type: none"> <li>1. Для проверки данного стоп-фактора необходимо перейти по ссылке <a href="https://www.cbr.ru/securities_market/registries/">https://www.cbr.ru/securities_market/registries/</a>;</li> <li>2. В поле поиска на сайте ввести <b>«Список депозитариев»</b> и скачать актуальный реестр путем нажатия на название реестра;</li> <li>3. Открыть скачанный реестр;</li> <li>4. Нажать внутри открывшегося реестра на первую ячейку (A1);</li> <li>5. Скопировать ИНН субъекта;</li> <li>6. Открыть строку поиска в вышеуказанном реестре, вставить значение и нажать «Enter»;</li> <li>7. В случае нахождения субъекта в списке и наличия статуса «Действующая» в колонке «Статус» – выберите ответ «Да» из выпадающего окна в Модели, в случае если субъект не обнаружен в списке - выберите ответ «Нет» из выпадающего окна в Модели</li> </ol>	Три минуты
5	Субъект является ломбардом	<a href="http://www.cbr.ru/microfinance/registry/">http://www.cbr.ru/microfinance/registry/</a>	<ol style="list-style-type: none"> <li>1. Для проверки данного стоп-фактора необходимо перейти по ссылке <a href="http://www.cbr.ru/microfinance/registry/">http://www.cbr.ru/microfinance/registry/</a>;</li> <li>2. В поле поиска на сайте ввести <b>«Государственный реестр ломбардов»</b> и скачать актуальный реестр путем нажатия на название реестра;</li> <li>3. Открыть скачанный реестр;</li> <li>4. Нажать внутри открывшегося реестра на первую ячейку (A1);</li> <li>5. Скопировать ИНН субъекта;</li> <li>6. Открыть строку поиска в вышеуказанном реестре, вставить значение и нажать «Enter»;</li> <li>7. В случае нахождения субъекта в списке и наличия статуса «Действующее» в колонке «Статус» – выберите ответ «Да» из выпадающего окна в Модели, в случае если субъект не обнаружен в списке - выберите ответ «Нет» из выпадающего окна в Модели</li> </ol>	Три минуты

## Стоп-факторы Модели для анализа ЮЛ (6 из 8)

### Общие стоп-факторы Модели - продолжение

№	Стоп-фактор	Источник	Метод проверки	Время
6	В реестре субъектов МСП-получателей поддержки имеются сведения о допущении субъектом нарушения порядка и условий оказания поддержки в течение последних трех лет	<a href="https://rmsp-pp.nalog.ru/search.html">https://rmsp-pp.nalog.ru/search.html</a>	<ol style="list-style-type: none"> <li>1. Для проверки данного стоп-фактора необходимо перейти по ссылке <a href="https://rmsp-pp.nalog.ru/search.html">https://rmsp-pp.nalog.ru/search.html</a> и нажать «Расширенный поиск»;</li> <li>2. Скопировать ИНН и вставить в поле «Реестровый номер поддержки или ИНН/наименование субъекта/ФИО субъекта»;</li> <li>3. Пролить страницу до фильтра «Наличие нарушений порядка и условий предоставления поддержки, в том числе нецелевое использование средств поддержки» и выбрать «Да»;</li> <li>3. Нажать «Найти»;</li> <li>5. При обнаружении сведений о нарушениях убедитесь, что они зафиксированы в течение последних трех лет с даты проверки.</li> </ol> <p>В случае обнаружения сведений о нарушении в течение трех последних лет, выберите ответ «Да» из выпадающего окна в колонке «Результат», в случае отсутствия сведений о нарушении или в случае, если нарушение зафиксировано более, чем за три года до проверки, выберите ответ «Нет» из выпадающего окна в колонке «Результат»</p>	Пять минут
7	Субъект находится в процессе реорганизации, ликвидации, введена процедура банкротства, деятельность приостановлена в порядке, предусмотренном законодательством Российской Федерации	<a href="https://pb.nalog.ru/index.html">https://pb.nalog.ru/index.html</a>	<ol style="list-style-type: none"> <li>1. Для проверки данного стоп-фактора необходимо перейти по ссылке <a href="https://pb.nalog.ru/index.html">https://pb.nalog.ru/index.html</a>;</li> <li>2. Скопировать ИНН и вставить в поле «Введите, например, ИНН»;</li> <li>3. Нажать «Найти»;</li> <li>4. Открыть карточку предприятия;</li> <li>5. В открывшейся карточке организации найти поле «Состояние организации» и проверить состояние организации, если в открывшейся карточке отсутствует поле «Состояние организации» – выберите ответ «Нет» из выпадающего окна в колонке «Результат», если в указанном поле есть отметка соответствующая стоп-фактору – выберите ответ «Да» из выпадающего окна в колонке «Результат»</li> </ol>	Две минуты



## Стоп-факторы Модели для анализа ЮЛ (7 из 8)

### Дополнительные стоп-факторы Модели, ограничивающие предоставление финансовой поддержки субъекту

№	Стоп-фактор	Источник	Метод проверки	Время
8	В составе исполнительных органов юридического лица присутствует дисквалифицированное лицо	<a href="https://service.nalog.ru/disfind.do">https://service.nalog.ru/disfind.do</a>	<ol style="list-style-type: none"> <li>1. Для проверки данного стоп-фактора необходимо перейти по ссылке <a href="https://service.nalog.ru/disfind.do">https://service.nalog.ru/disfind.do</a>;</li> <li>2. Скопировать ОГРН субъекта и вставить в поле «ОГРН юридического лица:»;</li> <li>3. Введите код в поле «Цифры с картинки:*», если код написан неразборчиво измените код нажав на «Обновить картинку с цифрами»;</li> <li>4. Нажмите «Найти»;</li> <li>5. После нажатия кнопки «Найти» убедитесь в наличии текста «Сведения, удовлетворяющие реквизитам поиска, не найдены» ниже и выберите ответ «Нет» из выпадающего окна в колонке «Результат», при обнаружении дисквалифицированного лица – выберите ответ «Да» из выпадающего окна в колонке «Результат»</li> </ol>	Две минуты
9	Паспорт руководителя субъекта недействителен (Проверка данного стоп-фактора применима исключительно к гражданам РФ) <b>Стоп-фактор не анализируется в предварительном скоринге</b>	<a href="http://сервисы.гум.мвд.рф/info-service.htm?sid=2000">http://сервисы.гум.мвд.рф/info-service.htm?sid=2000</a>	<ol style="list-style-type: none"> <li>1. Для проверки данного стоп-фактора необходимо перейти по ссылке <a href="http://сервисы.гум.мвд.рф/info-service.htm?sid=2000">сервисы.гум.мвд.рф/info-service.htm?sid=2000</a>;</li> <li>2. Скопировать серию паспорта из вкладки «1. Анкета юридического лица» и вставить в поле «Серия паспорта»;</li> <li>3. Скопировать номер паспорта из вкладки «1. Анкета юридического лица» и вставить в поле «Номер паспорта»;</li> <li>4. Ввести код с картинки;</li> <li>5. Нажать «Отправить запрос»;</li> <li>6. Результат поиска покажет, числится ли указанный паспорт среди недействительных паспортов или нет, если результат поиска появится сообщения «Среди недействительных не значится» - выберите ответ «Нет» из выпадающего окна в колонке «Результат», если в результате поиска данный паспорт будет обнаружен среди недействительных паспортов – выберите ответ «Да» из выпадающего окна в колонке «Результат»</li> </ol>	Две минуты
10	В отношении субъекта установлено наличие превышающей 50 тыс. руб. задолженности по налогам, сборам и иным обязательным платежам в бюджеты бюджетной системы Российской Федерации, направленной на взыскание судебному приставу	<a href="https://fssp.gov.ru/iss/ip">https://fssp.gov.ru/iss/ip</a>	<ol style="list-style-type: none"> <li>1. Для проверки данного стоп-фактора необходимо перейти по ссылке <a href="https://fssp.gov.ru/iss/ip">https://fssp.gov.ru/iss/ip</a>;</li> <li>2. В верхней строке выбрать «Поиск юридических лиц»;</li> <li>3. Скопировать наименование субъекта и вставить в поле «Наименование предприятия-должника:*»;</li> <li>4. Откройте выписку из ЕГРЮЛ для данного субъекта и найдите регион регистрации субъекта;</li> <li>5. Введите найденный регион в строку «Территориальные органы:*»;</li> <li>6. Нажать «Найти»;</li> <li>7. В всплывающем окне ввести код с картинки и нажать «Найти»;</li> <li>8. У найденного должника сверить адрес по выписке из ЕГРЮЛ, в случае отсутствия* штрафов – выбрать ответ «Нет» из выпадающего окна в колонке «Результат»;</li> <li>9. Если адрес организации, по которому найдена задолженность, совпал с адресом субъекта из выписки ЕГРЮЛ, необходимо произвести расчет найденных задолженностей по налогам, сборам и иным обязательным платежам в бюджеты бюджетной системы Российской Федерации: <ul style="list-style-type: none"> <li>• Расчет производится по непогашенным задолженностям, путем суммирования исполнительных сборов и штрафов по налогам и иным обязательным платежам в бюджеты. Если сумма штрафов и сборов превышает 50 тыс. руб. – выберите ответ «Да» из выпадающего окна в колонке «Результат», если не превышает 50 тыс. руб. – выберите ответ «Нет». непогашенной признается задолженность, в колонке «Дата, причина окончания или прекращения ИП» которой отсутствуют данные</li> </ul> </li> </ol>	Пять минут

## Стоп-факторы Модели для анализа ЮЛ (8 из 8)

### Дополнительные стоп-факторы Модели, ограничивающие предоставление финансовой поддержки субъекту – продолжение

№	Стоп-фактор	Источник	Метод проверки	Время
11	Одновременное выполнение следующих условий: 1. С момента регистрации субъекта прошло не более одного года; 2. Отсутствует бухгалтерская отчетность за отчетный период	Заполненные данные на вкладках 1. Анкета юридического лица и 2. Сведения о БФО Модели	Расчет данного стоп-фактора осуществляется автоматически на основании данных, введенных на вкладках на 1. Анкета юридического лица и 2. Сведения о БФО	Две минуты

## 7. Показатели скоринга Модели для анализа ЮЛ (1 из 5)

### Анализ статуса юридического лица, являющегося субъектом МСП

№	Показатель	Источник	Метод проверки	Время
1	Руководитель субъекта также является массовым руководителем/собственником	<a href="https://rmsp.nalog.ru/search.html">https://rmsp.nalog.ru/search.html</a>	<ol style="list-style-type: none"> <li>Для проверки данного показателя необходимо перейти по ссылке <a href="https://service.nalog.ru/mru.do">https://service.nalog.ru/mru.do</a>;</li> <li>Скопировать ИНН руководителя и вставить в поле «ИНН:»;</li> <li>Введите код в поле «Цифры с картинки:*», если код написан неразборчиво измените код нажав на текст «Обновить картинку с цифрами»;</li> <li>Нажать «Найти»;</li> <li>После нажатия кнопки «Найти» убедитесь в наличии текста «Сведения, удовлетворяющие реквизитам поиска, не найдены» ниже. Если обнаружены сведения о массовом руководителе – выберите ответ «Да» из выпадающего списка в колонке «Результат» и переходите к следующему показателю, в противном случае – переходите к п. 6;</li> <li>Выберите в верхней части страницы в поле «Признак ФЛ» «Учредитель (участник)» путем нажатия на текст, убедитесь что синий круг обведен возле данной строки;</li> <li>Введите код указанный внизу страницы в поле «Цифры с картинки:*»;</li> <li>Нажмите кнопку «Найти»;</li> <li>После нажатия кнопки «Найти» убедитесь в наличии текста «Сведения, удовлетворяющие реквизитам поиска, не найдены» ниже, и только после проверки по обоим показателям и получению отрицательного результата поиска – выберите ответ «Нет» из выпадающего окна в колонке «Результат», при обнаружении записи о массовом руководителе/собственнике – выберите ответ «Да» из выпадающего окна в колонке «Результат»</li> </ol>	Две минуты
2	Физическое лицо-совладелец более 25% (не являющееся генеральным директором) субъекта является массовым руководителем/совладельцем <b>Показатель не анализируется в предварительном скоринге, если оцениваемый субъект – не Общество с ограниченной ответственностью</b>	Выписка из ЕГРЮЛ	<ul style="list-style-type: none"> <li><b>Если руководитель субъекта является единственным участником - продублируйте в колонке «Результат» ответ, указанный по показателю № 1;</b></li> <li><b>Если учредителями субъекта выступают только юридические лица - выберите ответ «Нет» из выпадающего окна в колонке «Результат».</b></li> </ul> <ol style="list-style-type: none"> <li>Для проверки данного показателя необходимо перейти по ссылке <a href="https://service.nalog.ru/mru.do">https://service.nalog.ru/mru.do</a>;</li> <li>Скопировать ИНН каждого совладельца с долей более 25% и вставить в поле «ИНН:»;</li> <li>Введите код в поле «Цифры с картинки:*», если код написан неразборчиво измените код нажав на текст «Обновить картинку с цифрами»;</li> <li>Нажать «Найти»;</li> <li>После нажатия кнопки «Найти» убедитесь в наличии текста «Сведения, удовлетворяющие реквизитам поиска, не найдены» ниже. Если обнаружены сведения о массовом руководителе – выберите ответ «Да» из выпадающего списка в колонке «Результат» и переходите к следующему показателю, в противном случае – переходите к п. 6;</li> <li>Выберите в верхней части страницы в поле «Признак ФЛ» «Учредитель (участник)» путем нажатия на текст, убедитесь что синий круг обведен возле данной строки;</li> <li>Введите код указанный внизу страницы в поле «Цифры с картинки:*»;</li> <li>Нажмите кнопку «Найти»;</li> <li>После нажатия кнопки «Найти» убедитесь в наличии текста «Сведения, удовлетворяющие реквизитам поиска, не найдены» ниже, и только после проверки по обоим показателям и получению отрицательного результата поиска – выберите ответ «Нет» из выпадающего окна в колонке «Результат», при обнаружении записи о массовом руководителе/собственнике – выберите ответ «Да» из выпадающего окна в колонке «Результат»</li> </ol>	Две минуты

## Показатели скоринга Модели для анализа ЮЛ (2 из 5)

### Анализ статуса юридического лица, являющегося субъектом МСП - продолжение

№	Показатель	Источник	Метод проверки	Время
3	Субъект зарегистрирован в квартире	Выписка из ЕГРЮЛ	<ol style="list-style-type: none"> <li>1. Открыть выписку из ЕГРЮЛ;</li> <li>2. Найти поле «Адрес юридического лица»;</li> <li>3. Изучить адрес на предмет наличия сокращений слов «квартира» или «жилое помещение» (например, «кв.», «жил. пом.»);</li> <li>4. В случае обнаружения вышеуказанных сокращений - выберите ответ «Да» из выпадающего окна в колонке «Результат», в случае их отсутствия – выберите ответ «Нет».</li> </ol> <p>Данный показатель при обнаружении указывает на потенциальную неблагонадежность субъекта в связи с тем, что регистрация в квартире:</p> <ul style="list-style-type: none"> <li>• запрет на получение ряда лицензий, требующих особые условия для помещению;</li> <li>• исходя из общепринятой бизнес-практики, банки и контрагенты в рамках процедур «Знай своего клиента» могут ограничивать деловые отношения с субъектом, зарегистрированным в квартире.</li> </ul>	Две минуты
4	Количество открытых кодов ОКВЭД	Выписка из ЕГРЮЛ	<ol style="list-style-type: none"> <li>1. Открыть выписку из ЕГРЮЛ;</li> <li>2. Найти секцию «Сведения о видах экономической деятельности по Общероссийскому классификатору видов экономической деятельности»;</li> <li>3. Пролистать выписку до последнего числа подсекции «Сведения о дополнительных видах деятельности», порядковый номер ОКВЭД перед началом следующей секции указывает на количество дополнительных ОКВЭД у субъекта;</li> <li>4. Указать количество ОКВЭД, добавив 1, для отражения основного ОКВЭД в количестве.</li> </ol> <p>Исходя из общепринятой бизнес-практики, большое количество ОКВЭД (согласно диапазону значений) является признаком потенциально неблагонадежного субъекта. Открытие большого количества ОКВЭД может быть осуществлено, например, для целей участия субъекта в схемных банковских операциях.</p>	Две минуты
5	Субъект числится в реестре недобросовестных поставщиков по 223-ФЗ и 44-ФЗ в ЕИС	<a href="https://zakupki.gov.ru/epz/dishonestsupplier/search/search.html">https://zakupki.gov.ru/epz/dishonestsupplier/search/search.html</a>	<ol style="list-style-type: none"> <li>1. Для проверки данного показателя необходимо перейти по ссылке <a href="https://zakupki.gov.ru/epz/dishonestsupplier/search/search.html">https://zakupki.gov.ru/epz/dishonestsupplier/search/search.html</a>;</li> <li>2. Скопировать ИНН и вставить в поле «Введите полностью или часть наименования (ФИО), ИНН (аналог ИНН) . . .»;</li> <li>3. Нажать «Найти»;</li> <li>4. После нажатия кнопки «Найти» убедиться в наличии текста «Поиск не дал результатов» ниже;</li> <li>5. Если поиск по субъекту не дал результата – выберите ответ «Нет» из выпадающего окна в Модели, в случае, если субъект найден в реестре недобросовестных поставщиков - выберите ответ «Да» из выпадающего окна в Модели</li> </ol>	Две минуты
6	В отношении субъекта обнаружены сведения о признании ФНС сведений из ЕГРЮЛ недостоверными	<a href="https://pb.nalog.ru/index.html">https://pb.nalog.ru/index.html</a>	<ol style="list-style-type: none"> <li>1. Для проверки данного показателя необходимо перейти по ссылке <a href="https://pb.nalog.ru/index.html">https://pb.nalog.ru/index.html</a>;</li> <li>2. Скопировать ИНН и вставить в поле «Введите, например, ИНН»;</li> <li>3. Нажать «Найти»;</li> <li>4. Открыть карточку организации;</li> <li>5. В открывшейся карточке организации изучите шапку карточки на предмет наличия оранжевого восклицательного знака, при наведении на него будет показана причина данного уведомления;</li> </ol> <p>При наличии оранжевого восклицательного знака – выберите ответ «Да» из выпадающего окна в Модели, в случае его отсутствия - выберите ответ «Нет» из выпадающего окна в Модели</p>	Две минуты

## Показатели скоринга Модели для анализа ЮЛ (3 из 5)

### Анализ финансового состояния юридического лица, являющегося субъектом МСП

№	Показатель	Источник	Метод проверки	Время
<b>Динамические показатели скоринга (применимы в случае, если сведения о БФО в наличии за два отчетных периода)</b>				
<i>Для субъектов, не относящихся к ЮЛ1-2, с момента регистрации которых прошло менее двух лет, к скоринговому баллу по данным показателям применяется пропорциональный коэффициент: (количество месяцев с даты регистрации)/24</i>				
7	В среднем за последние два отчетных периода субъект был убыточен	<a href="https://bo.nalog.ru/">https://bo.nalog.ru/</a>	Для данного показателя предусмотрен автоматический расчет на основании данных, указанных на вкладке «4. Данные отчетности, маркеры» в Таблице 4. Данные отчетности Данный показатель отражает наличие отрицательного финансового результата в среднем за два последних отчетных периода.	Две минуты
8	Темп прироста выручки за последние два отчетных периода	<a href="https://bo.nalog.ru/">https://bo.nalog.ru/</a>	Для данного показателя предусмотрен автоматический расчет на основании данных, указанных на вкладке «4. Данные отчетности, маркеры» в Таблице 4. Данные отчетности. Данный показатель рассчитывается как отношение выручки за отчетный период к выручке за период, предшествующий отчетному периоду.	Две минуты
9	Диспропорция между динамикой выручки и себестоимости продаж/расходов по обычной деятельности за последние два отчетных периода	<a href="https://bo.nalog.ru/">https://bo.nalog.ru/</a>	Для данного показателя предусмотрен автоматический расчет на основании данных, указанных на вкладке «4. Данные отчетности, маркеры» в Таблице 4. Данные отчетности. Под диспропорцией между динамикой выручки и себестоимости продаж/расходов по обычной деятельности следует понимать низкую корреляцию в динамике этих двух показателей - если, например, выручка субъекта растет гораздо медленнее, чем себестоимость, эту ситуацию можно интерпретировать в негативном ключе.	Две минуты
10	Доля прочих доходов в выручке субъекта в среднем за два последних отчетных периода	<a href="https://bo.nalog.ru/">https://bo.nalog.ru/</a>	Для данного показателя предусмотрен автоматический расчет на основании данных, указанных на вкладке «4. Данные отчетности, маркеры» в Таблице 4. Данные отчетности. Высокая доля прочих доходов в выручке субъекта может указывать на то, что субъектом существенная часть финансового результата генерируется не в рамках основного вида деятельности, что в отдельных случаях отражает потенциальную неблагонадежность субъекта.	Две минуты
11	Признак создания субъектом видимости безубыточной деятельности за последние два отчетных периода	<a href="https://bo.nalog.ru/">https://bo.nalog.ru/</a>	Для данного показателя предусмотрен автоматический расчет на основании данных, указанных на вкладке «4. Данные отчетности, маркеры» в Таблице 4. Данные отчетности. Признаком создания субъектом видимости безубыточной деятельности является невысокий (от 0 до 100 тыс. руб.) объем чистой прибыли в среднем за два последних отчетных периода.	Две минуты
<b>Статический показатель скоринга (применим в случае, если сведения о БФО в наличии только за последний отчетный период)</b>				
12	В отчетном периоде субъект был убыточен	<a href="https://bo.nalog.ru/">https://bo.nalog.ru/</a>	Для данного показателя предусмотрен автоматический расчет на основании данных, указанных на вкладке «4. Данные отчетности, маркеры» в Таблице 4. Данные отчетности Модели Данный показатель отражает наличие отрицательного финансового результата в отчетном периоде	Две минуты



## Показатели скоринга Модели для анализа ЮЛ (4 из 5)

### Анализ финансового состояния юридического лица, являющегося субъектом МСП - продолжение

№	Показатель	Источник	Метод проверки	Время
<b>Финансовые коэффициенты (применимы в случае, если сведения о БФО в наличии только за последний отчетный период) – кроме № 13</b>				
13	Коэффициент текущей ликвидности за отчетный период (так как данный коэффициент рассчитывается также в случае оценки по динамическим показателям, для него также применяется пропорциональный коэффициент в ряде случаев)	<a href="https://bo.nalog.ru/">https://bo.nalog.ru/</a>	Для данного показателя предусмотрен автоматический расчет на основании данных, указанных на вкладке «4. Данные отчетности, маркеры» в Таблице 4. Данные отчетности. Коэффициент текущей ликвидности отражает способность субъекта погашать краткосрочные обязательства за счет оборотных активов - платежеспособность предприятия, и преимущественно является предметом интереса для инвесторов. Коэффициент рассчитывается как отношение оборотных активов к текущим обязательствам субъекта.	Две минуты
14	Коэффициент обеспеченности собственными оборотными средствами за отчетный период	<a href="https://bo.nalog.ru/">https://bo.nalog.ru/</a>	Для данного показателя предусмотрен автоматический расчет на основании данных, указанных на вкладке «4. Данные отчетности, маркеры» в Таблице 4. Данные отчетности. Коэффициент обеспеченности собственными оборотными средствами характеризует наличие собственных оборотных средств у субъекта и является одним из ключевых коэффициентов финансовой устойчивости, также используется для оценки платежеспособности субъекта. Коэффициент рассчитывается как отношение собственных оборотных средств к оборотным средствам.	Две минуты
15	Коэффициент финансовой независимости за отчетный период	<a href="https://bo.nalog.ru/">https://bo.nalog.ru/</a>	Для данного показателя предусмотрен автоматический расчет на основании данных, указанных на вкладке «4. Данные отчетности, маркеры» в Таблице 4. Данные отчетности. Коэффициент финансовой независимости отражает долю активов субъекта, которые покрываются за счет собственного капитала субъекта. Таким образом, данный коэффициент позволяет оценить уровень зависимости субъекта от заемных средств. Коэффициент рассчитывается как отношение собственного капитала и резервов к суммарным активам.	Две минуты
16	Коэффициент абсолютной ликвидности за отчетный период	<a href="https://bo.nalog.ru/">https://bo.nalog.ru/</a>	Для данного показателя предусмотрен автоматический расчет на основании данных, указанных на вкладке «4. Данные отчетности, маркеры» в Таблице 4. Данные отчетности. Коэффициент абсолютной ликвидности отражает долю краткосрочных обязательств субъекта, которые покрываются ликвидными активами субъекта, является важным показателем для контрагентов субъекта, взаимоотношения с которыми основаны на краткосрочных обязательствах. Коэффициент рассчитывается как отношение суммы денежных средств и краткосрочных финансовых вложений к текущим обязательствам.	Две минуты
17	Коэффициент быстрой ликвидности за отчетный период	<a href="https://bo.nalog.ru/">https://bo.nalog.ru/</a>	Для данного показателя предусмотрен автоматический расчет на основании данных, указанных на вкладке «4. Данные отчетности, маркеры» в Таблице 4. Данные отчетности. Коэффициент быстрой ликвидности, также известный как "кислотный тест", отражает возможности субъекта погасить текущие обязательства в случае форс-мажорных обстоятельств в деятельности, часто используется в банковской практике для оценки заемщиков. Коэффициент рассчитывается как отношение суммы краткосрочной дебиторской задолженности, краткосрочных финансовых вложений и денежных средств к текущим обязательствам.	Две минуты
18	Коэффициент маневренности собственных оборотных средств за отчетный период	<a href="https://bo.nalog.ru/">https://bo.nalog.ru/</a>	Для данного показателя предусмотрен автоматический расчет на основании данных, указанных на вкладке «4. Данные отчетности, маркеры» в Таблице 4. Данные отчетности. Коэффициент маневренности собственных оборотных средств отражает способность субъекта поддерживать уровень собственного оборотного капитала и пополнять оборотные средства в случае необходимости за счет собственных источников. Коэффициент рассчитывается как отношение собственных оборотных средств к собственному капиталу.	Две минуты

## Показатели скоринга Модели для анализа ЮЛ (5 из 5)

### Анализ деловой активности юридического лица, являющегося субъектом МСП

№	Показатель	Источник	Метод проверки	Время
19	У субъекта есть сайт/страница в социальных сетях <b>Показатель не анализируется в предварительном скоринге</b>	Анкета	<ol style="list-style-type: none"> <li>1. Необходимо перейти на вкладку «1. Анкета юридического лица», и проверить, представлены ли в анкете данные о наличии сайта/страницы в социальных сетях;</li> <li>2. При наличии данных о сайте либо странице в социальных сетях, необходимо перейти по ссылке или найти данную страницу для целей проверки актуальности и достоверности данных;</li> <li>3. В случае, если сайт/страница в социальных сетях существует и принадлежит субъекту - выберите ответ «Да» из выпадающего окна в Модели, в противном случае - выберите ответ «Нет» из выпадающего окна в Модели</li> </ol>	Две минуты
20	Субъект участвует в закупках по 223-ФЗ и 44-ФЗ	<a href="https://zakupki.gov.ru/epz/eruz/search/results.html">https://zakupki.gov.ru/epz/eruz/search/results.html</a>	<ol style="list-style-type: none"> <li>1. Для проверки данного показателя необходимо перейти по ссылке <a href="https://zakupki.gov.ru/epz/eruz/search/results.html">https://zakupki.gov.ru/epz/eruz/search/results.html</a>;</li> <li>2. Скопировать ИНН и вставить в поле поиска;</li> <li>3. Нажать «Enter»;</li> <li>4. После осуществления поиска убедитесь в наличии текста «Поиск не дал результатов» ниже;</li> <li>5. Если поиск по субъекту не дал результата – выберите ответ «Нет» из выпадающего окна в Модели, в случае, если субъект найден в списке участников закупок по 223-ФЗ - выберите ответ «Да» из выпадающего окна в Модели</li> </ol>	Две минуты
21	У субъекта есть зарегистрированная интеллектуальная собственность <b>Показатель не анализируется в предварительном скоринге</b>	<a href="https://new.fips.ru/registers-web/">https://new.fips.ru/registers-web/</a>	<ol style="list-style-type: none"> <li>1. Для проверки данного показателя необходимо перейти по ссылке <a href="https://new.fips.ru/registers-web/">https://new.fips.ru/registers-web/</a>;</li> <li>2. На основании предоставленных субъектом данных на вкладке «1. Анкета юридического лица» о наличии интеллектуальной собственности выбрать реестр, по которому будет совершен поиск;</li> <li>3. Скопировать номер регистрации интеллектуальной собственности и вставить в поле «Значение»;</li> <li>4. Нажать «Найти»;</li> <li>5. В случае, если объект интеллектуальной собственности не найден, перейдите к следующему реестру;</li> <li>6. Если поиск дал результат – сверить наименование обладателя интеллектуальной собственности с наименованием субъекта, при совпадении – выберите ответ «Да» из выпадающего окна в Модели, в противном случае – выберите «Нет»</li> </ol>	Пять минут
22	Возраст субъекта, лет	Выписка из ЕГРЮЛ	<p>Для данного показателя предусмотрен автоматический расчет на основании данных, указанных на вкладке «1. Анкета юридического лица».</p> <p>Присвоение баллов происходит в случае, если субъект зарегистрирован не менее двух лет до проверки</p>	Две минуты

## 8. Диапазоны значений и весовые характеристики показателей скоринга Модели для анализа ЮЛ (1 из 2)

### Анализ статуса юридического лица, являющегося субъектом МСП

№	Показатель	Вес показателя	Баллы и диапазоны значений			
			0	1	2	3
1	Руководитель субъекта также является массовым руководителем/собственником	55	Да	Нет	-	-
2	Физическое лицо-совладелец более 25% (не являющееся генеральным директором) субъекта является массовым руководителем/совладельцем	55	Да	Нет	-	-
3	Субъект зарегистрирован в квартире	40	Да	Нет	-	-
4	Количество открытых кодов ОКВЭД	10	80 и более	от 50 до 80	от 20 до 50	менее 20
5	Субъект числится в реестре недобросовестных поставщиков по 223-ФЗ и 44-ФЗ в ЕИС	60	Да	Нет	-	-
6	В отношении субъекта обнаружены сведения о признании ФНС сведений из ЕГРЮЛ недостоверными	60	Да	Нет	-	-

### Анализ финансового состояния юридического лица, являющегося субъектом МСП

#### Динамические показатели скоринга

7	В среднем за последние два отчетных периода субъект был убыточен	85	Да	Нет	-	-
8	Темп прироста выручки за последние два отчетных периода	30	3,75% и менее	от 3,75% до 6,25%	от 6,25% до 10%	более 10%
9	Диспропорция между динамикой выручки и себестоимости продаж/расходов по обычной деятельности за последние два отчетных периода	30	30% и более	от 20% до 30%	от 10% до 20%	менее 10%
10	Доля прочих доходов в выручке субъекта в среднем за два последних отчетных периода	30	50% и более	от 30% до 50%	от 10% до 30%	менее 10%
11	Признак создания субъектом видимости безубыточной деятельности за последние два отчетных периода	55	Да	Нет	-	-

#### Статический показатель скоринга

12	В отчетном периоде субъект был убыточен	95	Да	Нет	-	-
----	---	----	----	-----	---	---



## Диапазоны значений и весовые характеристики показателей скоринга Модели для анализа ЮЛ (2 из 2)

### Анализ финансового состояния юридического лица, являющегося субъектом МСП - продолжение

№	Показатель	Вес показателя	Баллы и диапазоны значений			
			0	1	2	3
<b>Финансовые коэффициенты</b>						
13	Коэффициент текущей ликвидности за отчетный период	30	1,3 и менее	от 1,3 до 2	от 2 до 2,5	более 2,5
14	Коэффициент обеспеченности собственными оборотными средствами за отчетный период	20	-0,3 и менее	от -0,3 до 0	от 0 до 0,1	более 0,1
15	Коэффициент финансовой независимости за отчетный период	25	0,4 и менее	от 0,4 до 0,6	от 0,6 до 0,8	более 0,8
16	Коэффициент абсолютной ликвидности за отчетный период	20	0,2 и менее	от 0,2 до 0,35	от 0,35 до 0,5	более 0,5
17	Коэффициент быстрой ликвидности за отчетный период	20	0,7 и менее	от 0,7 до 0,85	от 0,85 до 1	более 1
18	Коэффициент маневренности собственных оборотных средств за отчетный период	20	0,2 и менее или более 0,6	от 0,2 до 0,35	от 0,35 до 0,5	от 0,5 до 0,6

### Анализ деловой активности юридического лица, являющегося субъектом МСП

19	У субъекта есть сайт/страница в социальных сетях	50	Нет	Да	-	-
20	Субъект участвует в закупках по 223-ФЗ и 44-ФЗ	50	Нет	Да	-	-
21	У субъекта есть зарегистрированная интеллектуальная собственность	40	Нет	Да	-	-
22	Возраст субъекта, лет	20	2 и менее	от 2 до 5,5	от 5,5 до 9	более 9

## 9. Стоп-факторы Модели для анализа ИП (1 из 4)

### Общие стоп-факторы Модели

№	Стоп-фактор	Источник	Метод проверки	Время
1	Субъект является плательщиком налога на профессиональный доход (самозанятое физическое лицо)	<a href="https://npd.nalog.ru/check-status/">https://npd.nalog.ru/check-status/</a>	<ol style="list-style-type: none"> <li>1. Для проверки данного стоп-фактора необходимо перейти по ссылке <a href="https://npd.nalog.ru/check-status/">https://npd.nalog.ru/check-status/</a>;</li> <li>2. Скопировать ИНН из вкладки «1. Анкета ИП» и вставить в поле «Поисковый запрос:»;</li> <li>3. Выбрать наиболее актуальную дату в поле «На какую дату вы хотите узнать статус?»;</li> <li>4. Нажать «Найти»;</li> <li>5. Если поиск выдал сообщение «является плательщиком налога на профессиональный доход», выберите ответ «Да» в выпадающем окне, в случае появления сообщения «не является плательщиком налога на профессиональный доход» – выберите ответ «Нет» в выпадающем окне</li> </ol>	Две минуты
2	Субъект является субъектом малого и среднего предпринимательства (если да - указать тип)	<a href="https://rmsp.nalog.ru/search.html">https://rmsp.nalog.ru/search.html</a>	<ol style="list-style-type: none"> <li>1. Для проверки данного стоп-фактора необходимо перейти по ссылке <a href="https://rmsp.nalog.ru/search.html">https://rmsp.nalog.ru/search.html</a>;</li> <li>2. Скопировать ИНН из вкладки «1. Анкета ИП» и вставить в поле «Искать:»;</li> <li>3. Нажать кнопку «Найти»;</li> <li>4. Если субъект найден, убедитесь в том, что колонка «Дата исключения из реестра» пустая и укажите тип субъекта (Микропредприятие, Малое предприятие или Среднее предприятие). Если по результатам поиска указано «Не является субъектом МСП» или высветилось сообщение с указанием, что по заданным параметрам не найдено сведений в едином реестр субъектов малого и среднего предпринимательства - выберите ответ «Нет» в выпадающем окне</li> </ol>	Две минуты
3	Субъект осуществляет предпринимательскую деятельность в сфере игорного бизнеса	Выписка из ЕГРИП	<ol style="list-style-type: none"> <li>1. Открыть выписку из ЕГРИП и найти в ней секцию <b>«Сведения о видах экономической деятельности по Общероссийскому классификатору видов экономической деятельности»;</b></li> <li>2. Открыть строку поиска в выписке нажатием сочетания клавиш «Ctrl+F»;</li> <li>3. В строке поиска ввести «92» (без кавычек) и нажать «Enter»;</li> <li>4. Каждую частицу найденного внутри выписки текста проверить на совпадение с ОКВЭД 92 «Деятельность по организации и проведению азартных игр и заключению пари, по организации и проведению лотерей», до завершения поиска по всему документу;</li> <li>5. В случае отсутствия данного ОКВЭД в выписке ЕГРИП, выберите ответ «Нет» из выпадающего окна в колонке «Результат», в случае наличия данного ОКВЭД – выберите ответ «Да»</li> </ol>	Две минуты
4	Субъект является участником соглашения о разделе продукции	Выписка из ЕГРИП	<ol style="list-style-type: none"> <li>1. Открыть выписку из ЕГРИП и найти в ней секцию <b>«Сведения о видах экономической деятельности по Общероссийскому классификатору видов экономической деятельности»;</b></li> <li>2. Открыть строку поиска в выписке нажатием сочетания клавиш «Ctrl+F»;</li> <li>3. В строке поиска ввести текст «09.10» (без кавычек) и нажать «Enter»;</li> <li>4. Каждую частицу найденного внутри выписки текста проверить на совпадение с ОКВЭД 09.10 «Предоставление услуг по доразведке месторождений нефти и газа на особых экономических условиях (по соглашению о разделе продукции - СРП)», до завершения поиска по всему документу;</li> <li>5. В случае отсутствия данного ОКВЭД в выписке ЕГРИП, выберите ответ «Нет» из выпадающего окна в колонке «Результат», в случае наличия данного ОКВЭД – выберите ответ «Да»</li> </ol>	Две минуты

## Стоп-факторы Модели для анализа ИП (2 из 4)

### Общие стоп-факторы Модели - продолжение

№	Стоп-фактор	Источник	Метод проверки	Время
5	Субъект является инвестиционным советником	<a href="https://www.cbr.ru/securities_market/registries/">https://www.cbr.ru/securities_market/registries/</a>	<ol style="list-style-type: none"> <li>Для проверки данного стоп-фактора необходимо перейти по ссылке <a href="https://www.cbr.ru/securities_market/registries/">https://www.cbr.ru/securities_market/registries/</a>;</li> <li>В поле поиска на сайте ввести «Единый реестр инвестиционных советников» и скачать актуальный реестр путем нажатия на название реестра;</li> <li>Открыть скачанный реестр;</li> <li>Нажать внутри открывшегося реестра на первую ячейку (A1);</li> <li>Скопировать ИНН субъекта;</li> <li>Открыть строку поиска в вышеуказанном реестре, вставить значение и нажать «Enter»;</li> <li>В случае нахождения субъекта в списке и наличия статуса «Действующая» в колонке «Статус» – выберите ответ «Да» из выпадающего окна в Модели, в случае если субъект не обнаружен в списке – выберите ответ «Нет» из выпадающего окна в Модели</li> </ol>	Две минуты
6	В реестре субъектов МСП-получателей поддержки имеются сведения о допущении субъектом нарушения порядка и условий оказания поддержки в течение последних трех лет	<a href="https://rmsp-pp.nalog.ru/search.html">https://rmsp-pp.nalog.ru/search.html</a>	<ol style="list-style-type: none"> <li>Для проверки данного стоп-фактора необходимо перейти по ссылке <a href="https://rmsp-pp.nalog.ru/search.html">https://rmsp-pp.nalog.ru/search.html</a> и нажать «Расширенный поиск»;</li> <li>Скопировать ИНН и вставить в поле «Реестровый номер поддержки или ИНН/наименование субъекта/ФИО субъекта»;</li> <li>Пролистать страницу до фильтра «Наличие нарушений порядка и условий предоставления поддержки, в том числе нецелевое использование средств поддержки» и выбрать «Да»;</li> <li>Нажать «Найти»;</li> <li>При обнаружении сведений о нарушениях убедитесь, что они зафиксированы в течение последних трех лет с даты проверки.</li> </ol> <p>В случае обнаружения сведений о нарушении в течение трех последних лет, выберите ответ «Да» из выпадающего окна в колонке «Результат», в случае отсутствия сведений о нарушении или в случае, если нарушение зафиксировано более, чем за три года до проверки, выберите ответ «Нет» из выпадающего окна в колонке «Результат»</p>	Пять минут
7	В отношении физического лица обнаружены сведения о подаче заявления на банкротство	<a href="https://bankrot.fedresurs.ru/DebtorsSearch.aspx">https://bankrot.fedresurs.ru/DebtorsSearch.aspx</a>	<ol style="list-style-type: none"> <li>Для проверки данного стоп-фактора необходимо перейти по ссылке <a href="https://bankrot.fedresurs.ru/DebtorsSearch.aspx">https://bankrot.fedresurs.ru/DebtorsSearch.aspx</a>;</li> <li>Метод 1: <ul style="list-style-type: none"> <li>В блоке поиска выбрать «Физические лица»;</li> <li>Скопировать ИНН в поле «Код»;</li> <li>Нажать «Поиск».</li> </ul> </li> <li>Метод 2: <ul style="list-style-type: none"> <li>В блоке поиска выбрать «Физические лица»;</li> <li>Скопировать ФИО ИП в соответствующие поля;</li> <li>Нажать «Поиск»</li> </ul> </li> </ol> <p>Методы проверки 1 и 2 не исключают друг друга: если по Методу 1 не найдены сведения – следует осуществить поиск по Методу 2;</p> <p>Если найдена информация по одному из вышеуказанных методов – выберите ответ «Да» из выпадающего окна в колонке «Результат», в противном случае – выберите ответ «Нет» из выпадающего окна в колонке «Результат»</p>	Две минуты

## Стоп-факторы Модели для анализа ИП (3 из 4)

### Дополнительные стоп-факторы модели, ограничивающие предоставление финансовой поддержки субъекту

№	Стоп-фактор	Источник	Метод проверки	Время
8	Индивидуальный предприниматель является дисквалифицированным физическим лицом	<a href="https://service.nalog.ru/disqualified.do">https://service.nalog.ru/disqualified.do</a>	<ol style="list-style-type: none"> <li>1. Для проверки данного стоп-фактора необходимо перейти по ссылке <a href="https://service.nalog.ru/disqualified.do">https://service.nalog.ru/disqualified.do</a>;</li> <li>2. Скопировать ФИО субъекта и вставить в соответствующие поля;</li> <li>3. Введите код в поле «Цифры с картинки: *», если код написан неразборчиво измените код нажав на «Обновить картинку с цифрами»;</li> <li>4. Нажмите «Найти»;</li> <li>5. После нажатия кнопки «Найти» убедитесь в наличии текста «найдено записей: 0» ниже и выберите ответ «Нет» из выпадающего окна в колонке «Результат», при обнаружении дисквалифицированного лица – выберите ответ «Да» из выпадающего окна в колонке «Результат»</li> </ol>	Две минуты
9	Паспорт индивидуального предпринимателя недействителен (Проверка данного стоп-фактора применима исключительно к гражданам РФ) <b>Стоп-фактор не анализируется в предварительном скоринге</b>	<a href="http://сервисы.губ.м.мвд.рф/info-service.htm?sid=2000">http://сервисы.губ.м.мвд.рф/info-service.htm?sid=2000</a>	<ol style="list-style-type: none"> <li>1. Для проверки данного стоп-фактора необходимо перейти по ссылке <a href="http://сервисы.губ.м.мвд.рф/info-service.htm?sid=2000">сервисы.губ.м.мвд.рф/info-service.htm?sid=2000</a>;</li> <li>2. Скопировать серию паспорта из вкладки «1. Анкета ИП» и вставить в поле «Серия паспорта»;</li> <li>3. Скопировать номер паспорта из вкладки «1. Анкета ИП» и вставить в поле «Номер паспорта»;</li> <li>4. Ввести код с картинки;</li> <li>5. Нажать «Отправить запрос»;</li> <li>6. Результат поиска покажет, числится ли указанный паспорт среди недействительных паспортов или нет, если результат поиска появится сообщения «Среди недействительных не значится» - выберите ответ «Нет» из выпадающего окна в колонке «Результат», если в результате поиска данный паспорт будет обнаружен среди недействительных паспортов – выберите ответ «Да» из выпадающего окна в колонке «Результат»</li> </ol>	Две минуты

## Стоп-факторы Модели для анализа ИП (4 из 4)

### Дополнительные стоп-факторы модели, ограничивающие предоставление финансовой поддержки субъекту – продолжение

№	Стоп-фактор	Источник	Метод проверки	Время
10	В отношении субъекта установлено наличие превышающей 50 тыс. руб. задолженности по налогам, сборам и иным обязательным платежам в бюджеты бюджетной системы Российской Федерации, направленной на взыскание судебному приставу	<a href="https://fssp.gov.ru/iss/ip">https://fssp.gov.ru/iss/ip</a>	<ol style="list-style-type: none"> <li>Для проверки данного стоп-фактора необходимо перейти по ссылке <a href="https://fssp.gov.ru/iss/ip">https://fssp.gov.ru/iss/ip</a>;</li> <li>В верхней строке выбрать «Поиск физических лиц»;</li> <li>Скопировать из вкладки «1. Анкета ИП» поочередно фамилию, имя и отчество ИП и вставить в соответствующие поля (при наличии даты рождения, также укажите дату рождения субъекта);</li> <li>Откройте выписку из ЕГРИП для данного субъекта и найдите регион регистрации субъекта;</li> <li>Введите найденный регион в строку «Территориальные органы:*»;</li> <li>Нажать «Найти»;</li> <li>В всплывающем окне ввести код с картинки и нажать «Найти»;</li> <li>У найденного должника сверить адрес по выписке из ЕГРИП, в случае отсутствия штрафов – выбрать ответ «Нет» из выпадающего окна в колонке «Результат»;</li> <li>Если адрес регистрации субъекта, по которому найдена задолженность, совпал с регистрации субъекта из выписки ЕГРИП, необходимо произвести расчет найденных задолженностей по налогам, сборам и иным обязательным платежам в бюджеты бюджетной системы Российской Федерации: Расчет производится по непогашенным задолженностям, путем суммирования исполнительных сборов и штрафов по налогам и иным обязательным платежам в бюджеты. Если сумма штрафов и сборов превышает 50 тыс. руб. – выберите ответ «Да» из выпадающего окна в колонке «Результат», если не превышает 50 тыс. руб. – выберите ответ «Нет». непогашенной признается задолженность, в колонке «Дата, причина окончания или прекращения ИП» которой отсутствуют данные.</li> </ol>	Пять минут
11	<p>Одновременное выполнение следующих условий:</p> <ol style="list-style-type: none"> <li>С момента регистрации субъекта прошло не более одного года;</li> <li>Отсутствуют сведения о доходах и расходах за год</li> </ol> <p><b>Стоп-фактор не анализируется в предварительном скоринге</b></p>	Заполненные данные на вкладках 1. Анкета ИП и 2. Сведения о доходах, расходах Модели	Расчет данного стоп-фактора осуществляется автоматически на основании данных, введенных вкладках на 1. Анкета ИП и 2. Сведения о доходах, расходах	Две минуты

## 10. Показатели скоринга Модели для анализа ИП (1 из 3)

### Анализ статуса индивидуального предпринимателя, являющегося субъектом МСП

№	Показатель	Источник	Метод проверки	Время
1	Индивидуальный предприниматель является массовым руководителем/совладельцем	<a href="https://service.nalog.ru/mru.do">https://service.nalog.ru/mru.do</a>	<ol style="list-style-type: none"> <li>Для проверки данного показателя необходимо перейти по ссылке <a href="https://service.nalog.ru/mru.do">https://service.nalog.ru/mru.do</a>;</li> <li>Скопировать ИНН индивидуального предпринимателя и вставить в поле «ИНН:»;</li> <li>Введите код в поле «Цифры с картинки:»*, если код написан неразборчиво измените код нажав на текст «Обновить картинку с цифрами»;</li> <li>Нажать «Найти»;</li> <li>После нажатия кнопки «Найти» убедитесь в наличии текста «Сведения, удовлетворяющие реквизитам поиска, не найдены» ниже. Если обнаружены сведения о массовом руководителе – выберите ответ «Да» из выпадающего списка в колонке «Результат» и переходите к следующему показателю, в противном случае – переходите к п. 6;</li> <li>Выберите в верхней части страницы в поле «Признак ФЛ» «Учредитель (участник)» путем нажатия на текст, убедитесь что синий круг обведен возле данной строки;</li> <li>Введите код указанный внизу страницы в поле «Цифры с картинки:»*;</li> <li>Нажмите кнопку «Найти»;</li> <li>После нажатия кнопки «Найти» убедитесь в наличии текста «Сведения, удовлетворяющие реквизитам поиска, не найдены» ниже, и только после проверки по обоим показателям и получению отрицательного результата поиска – выберите ответ «Нет» из выпадающего окна в колонке «Результат», при обнаружении записи о массовом руководителе/собственнике – выберите ответ «Да» из выпадающего окна в колонке «Результат»</li> </ol>	Две минуты
2	Количество открытых кодов ОКВЭД	Выписка из ЕГРИП	<ol style="list-style-type: none"> <li>Открыть выписку из ЕГРИП;</li> <li>Найти секцию «Сведения о видах экономической деятельности по Общероссийскому классификатору видов экономической деятельности»;</li> <li>Пролистать выписку до последнего числа подсекции «Сведения о дополнительных видах деятельности», порядковый номер ОКВЭД перед началом следующей секции указывает на количество дополнительных ОКВЭД у субъекта;</li> <li>Указать количество ОКВЭД, добавив 1, для отражения основного ОКВЭД в количестве.</li> </ol> <p>Исходя из общепринятой бизнес-практики, большое количество ОКВЭД (согласно диапазону значений) является признаком потенциально неблагонадежного субъекта. Открытие большого количества ОКВЭД может быть осуществлено, например, для целей участия субъекта в схемных банковских операциях.</p>	Две минуты
3	Субъект числится в реестре недобросовестных поставщиков по 223-ФЗ и 44-ФЗ в ЕИС	<a href="https://zakupki.gov.ru/epz/dishonestsupplier/search/search.html">https://zakupki.gov.ru/epz/dishonestsupplier/search/search.html</a>	<ol style="list-style-type: none"> <li>Для проверки данного показателя необходимо перейти по ссылке <a href="https://zakupki.gov.ru/epz/dishonestsupplier/search/search.html">https://zakupki.gov.ru/epz/dishonestsupplier/search/search.html</a>;</li> <li>Скопировать ИНН и вставить в поле «Введите полностью или часть наименования (ФИО), ИНН (аналог ИНН) . . .»;</li> <li>Нажать «Найти»;</li> <li>После нажатия кнопки «Найти» убедиться в наличии текста «Поиск не дал результатов» ниже;</li> <li>Если поиск по субъекту не дал результата – выберите ответ «Нет» из выпадающего окна в Модели, в случае, если субъект найден в реестре недобросовестных поставщиков - выберите ответ «Да» из выпадающего окна в Модели</li> </ol>	Две минуты



## Показатели скоринга Модели для анализа ИП (2 из 3)

### Анализ статуса индивидуального предпринимателя, являющегося субъектом МСП – продолжение

№	Показатель	Источник	Метод проверки	Время
4	Наличие ограничений по 129-ФЗ от 08.08.2001, согласно которым субъект причастен к ЮЛ, в отношении которого в ЕГРЮЛ внесена запись о недостоверности сведений	<a href="https://pb.nalog.ru/index.html">https://pb.nalog.ru/index.html</a>	<ol style="list-style-type: none"> <li>Для проверки данного показателя необходимо перейти по ссылке <a href="https://pb.nalog.ru/index.html">https://pb.nalog.ru/index.html</a>;</li> <li>Скопировать ИНН и вставить в поле «Введите, например, ИНН»;</li> <li>Нажать «Найти»;</li> <li>Изучить секцию «Сведения о лицах, подпадающих под условия, предусмотренные подпунктом «ф» пункта 1 статьи 23 закона о регистрации (федеральный закон от 08.08.2001 № 129-ФЗ)»;</li> <li>При наличии сведений о причастности к ЮЛ, в отношении которого в ЕГРЮЛ внесена запись о недостоверности сведений, выберите ответ «Да» из выпадающего окна в Модели, в случае их отсутствия - выберите ответ «Нет» из выпадающего окна в Модели</li> </ol>	Две минуты

### Анализ финансового состояния индивидуального предпринимателя, являющегося субъектом МСП – секция не анализируется в предварительном скоринге

#### Динамические показатели скоринга (применимы в случае, если сведения о доходах и расходах в наличии за два отчетных периода)

Для субъектов, не относящихся к ИП1-2, с момента регистрации которых прошло менее двух лет, к скоринговому баллу по данным показателям применяется пропорциональный коэффициент: (количество месяцев с даты регистрации)/24

5	В среднем за последние два отчетных периода субъект был убыточен	Анкета	Для данного показателя предусмотрен автоматический расчет на основании данных, указанных на вкладке «4. Данные о Д и Р, маркеры» в Таблице 4. Данные о доходах и расходах Данный показатель отражает наличие отрицательного финансового результата в среднем за два последних отчетных периода.	Две минуты
6	Темп прироста дохода за последние два отчетных периода	Анкета	Для данного показателя предусмотрен автоматический расчет на основании данных, указанных на вкладке «4. Данные о Д и Р, маркеры» в Таблице 4. Данные о доходах и расходах. Данный показатель рассчитывается как отношение доходов за отчетный период к доходам за период, предшествующий отчетному периоду.	Две минуты
7	Диспропорция между динамикой доходов и расходов за последние два отчетных периода	Анкета	Для данного показателя предусмотрен автоматический расчет на основании данных, указанных на вкладке «4. Данные о Д и Р, маркеры» в Таблице 4. Данные о доходах и расходах. Под диспропорцией между динамикой доходов и расходов следует понимать низкую корреляцию в динамике этих двух показателей - если, например, доходы субъекта растут гораздо медленнее, чем расходы, эту ситуацию можно интерпретировать в негативном ключе.	Две минуты
8	Признак создания субъектом видимости безубыточной деятельности за последние два отчетных периода	Анкета	Для данного показателя предусмотрен автоматический расчет на основании данных, указанных на вкладке «4. Данные о Д и Р, маркеры» в Таблице 4. Данные о доходах и расходах. Признаком создания субъектом видимости безубыточной деятельности является невысокий (от 0 до 100 тыс. руб.) объем прибыли в среднем за два последних отчетных периода.	Две минуты

#### Статический показатель скоринга

9	В отчетном периоде субъект был убыточен	Анкета	Для данного показателя предусмотрен автоматический расчет на основании данных, указанных на вкладке «4. Данные о Д и Р, маркеры» в Таблице 4. Данные о доходах и расходах Модели Данный показатель отражает наличие отрицательного финансового результата в отчетном периоде	Две минуты
---	---	--------	---	------------

## Показатели скоринга Модели для анализа ИП (3 из 3)

### Анализ финансового состояния индивидуального предпринимателя, являющегося субъектом МСП - продолжение

№	Показатель	Источник	Метод проверки	Время
<b>Финансовый коэффициент</b>				
10	Валовая рентабельность за отчетный период (так как данный коэффициент рассчитывается также в случае оценки по динамическим показателям, для него также применяется пропорциональный коэффициент в ряде случаев)	Анкета	Для данного показателя предусмотрен автоматический расчет на основании данных, указанных на вкладке «4. Данные о Д и Р, маркеры» в Таблице 4. Данные о доходах и расходах Валовая рентабельность является одним из ключевых показателей финансового анализа в отношении индивидуальных предпринимателей и отражает эффективность деятельности субъекта. Коэффициент рассчитывается как отношение разницы между доходами и расходами к доходам субъекта	Две минуты

### Анализ деловой активности индивидуального предпринимателя, являющегося субъектом МСП

11	У субъекта есть сайт/страница в социальных сетях <b>Показатель не анализируется в предварительном скоринге</b>	Анкета	1. Необходимо перейти на вкладку «1. Анкета ИП», и проверить, представлены ли в анкете данные о наличии сайта/страницы в социальных сетях; 2. При наличии данных о сайте либо странице в социальных сетях, необходимо перейти по ссылке или найти данную страницу для целей проверки актуальности и достоверности данных; 3. В случае, если сайт/страница в социальных сетях существует и принадлежит субъекту - выберите ответ «Да» из выпадающего окна в Модели, в противном случае - выберите ответ «Нет» из выпадающего окна в Модели	Две минуты
12	Субъект участвует в закупках по 223-ФЗ и 44-ФЗ	<a href="https://zakupki.gov.ru/epz/eruz/search/results.html">https://zakupki.gov.ru/epz/eruz/search/results.html</a>	1. Для проверки данного показателя необходимо перейти по ссылке <a href="https://zakupki.gov.ru/epz/eruz/search/results.html">https://zakupki.gov.ru/epz/eruz/search/results.html</a> ; 2. Скопировать ИНН и вставить в поле поиска; 3. Нажать «Enter»; 4. После осуществления поиска убедитесь в наличии текста «Поиск не дал результатов» ниже; 5. Если поиск по субъекту не дал результата – выберите ответ «Нет» из выпадающего окна в Модели, в случае, если субъект найден в списке участников закупок по 223-ФЗ - выберите ответ «Да» из выпадающего окна в Модели	Две минуты
13	У субъекта есть зарегистрированная интеллектуальная собственность <b>Показатель не анализируется в предварительном скоринге</b>	<a href="https://new.fips.ru/registers-web/">https://new.fips.ru/registers-web/</a>	1. Для проверки данного показателя необходимо перейти по ссылке <a href="https://new.fips.ru/registers-web/">https://new.fips.ru/registers-web/</a> ; 2. На основании предоставленных субъектом данных на вкладке «1. Анкета ИП» о наличии интеллектуальной собственности выбрать реестр, по которому будет совершен поиск; 3. Скопировать номер регистрации интеллектуальной собственности и вставить в поле «Значение»; 4. Нажать «Найти»; 5. В случае, если объект интеллектуальной собственности не найден, перейдите к следующему реестру; 6. Если поиск дал результат – сверить наименование обладателя интеллектуальной собственности с наименованием субъекта, при совпадении – выберите ответ «Да» из выпадающего окна в Модели, в противном случае – выберите «Нет»	Пять минут
14	Период с даты регистрации в качестве ИП, лет	Выписка из ЕГРИП	Для данного показателя предусмотрен автоматический расчет на основании данных, указанных на вкладке «1. Анкета ИП». Присвоение баллов происходит в случае, если на момент проверки с даты регистрации ИП прошло не менее двух лет	Две минуты



## 11. Диапазоны значений и весовые характеристики показателей скоринга Модели для анализа ИП

### Анализ статуса индивидуального предпринимателя, являющегося субъектом МСП

№	Показатель	Вес показателя	Баллы и диапазоны значений			
			0	1	2	3
1	Индивидуальный предприниматель является массовым руководителем/ совладельцем	65	Да	Нет	-	-
2	Количество открытых кодов ОКВЭД	20	30 и более	от 20 до 30	от 10 до 20	менее 10
3	Субъект числится в реестре недобросовестных поставщиков по 223-ФЗ и 44-ФЗ в ЕИС	90	Да	Нет	-	-
4	Наличие ограничений по 129-ФЗ от 08.08.2001, согласно которым субъект причастен к ЮЛ, в отношении которого в ЕГРЮЛ внесена запись о недостоверности сведений	85	Да	Нет	-	-

### Анализ финансового состояния индивидуального предпринимателя, являющегося субъектом МСП

#### Динамические показатели скоринга

5	В среднем за последние два отчетных периода субъект был убыточен	85	Да	Нет	-	-
6	Темп прироста дохода за последние два отчетных периода	40	3,75% и менее	от 3,75% до 6,25%	от 6,25% до 10%	более 10%
7	Диспропорция между динамикой доходов и расходов за последние два отчетных периода	40	30% и более	от 20% до 30%	от 10% до 20%	менее 10%
8	Признак создания субъектом видимости безубыточной деятельности за последние два отчетных периода	55	Да	Нет	-	-

#### Статический показатель скоринга

9	В отчетном периоде субъект был убыточен	380	Да	Нет	-	-
---	---	-----	----	-----	---	---

#### Финансовый коэффициент

10	Валовая рентабельность за отчетный период	40	0,05 и менее	от 0,05 до 0,1	от 0,1 до 0,15	более 0,15
----	---	----	--------------	----------------	----------------	------------

### Анализ деловой активности индивидуального предпринимателя, являющегося субъектом МСП

11	У субъекта есть сайт/страница в социальных сетях	50	Нет	Да	-	-
12	Субъект участвует в закупках по 223-ФЗ и 44-ФЗ	50	Нет	Да	-	-
13	У субъекта есть зарегистрированная интеллектуальная собственность	40	Нет	Да	-	-
14	Период с даты регистрации в качестве ИП, лет	20	2 и менее	от 2 до 5,5	от 5,5 до 9	более 9

## 12. Итоговые характеристики субъекта МСП (1 из 2)

### Характеристики субъекта МСП по итогам предварительной проверки сведений о субъекте МСП

№ п/п	Статус по стоп-факторам	Итоговая характеристика
1.	Общие стоп-факторы не нарушены	Предприятию рекомендуется проведение квалификационной оценки
2.	Общие стоп-факторы нарушены	Предприятию необходимо отказать в проведении квалификационной оценки

### Итоговые характеристики субъекта МСП по итогам проведения квалификационной оценки субъекта МСП

№ п/п	Финансовая подгруппа	Итоговая характеристика
1.	Подгруппа субъектов № 1	<b>Предприятие высокой степени эффективности</b>
		Предприятию рекомендуется формирование индивидуальной карты развития
2.	Подгруппа субъектов № 2	<b>Эффективное предприятие</b>
		Предприятию может быть сформирована индивидуальная карта развития по отдельному решению РЦК
3.	Подгруппа субъектов № 3	<b>Малозффективное предприятие</b>
		Предприятию требуется точечное усиление деятельности. Предприятию возможно оказание консультационной поддержки по оптимизации или организации бизнес-процессов, различных видов консалтинга.

## 12. Итоговые характеристики субъекта МСП (2 из 2)

### Рекомендации для субъектов МСП, отнесенных к подгруппе субъектов № 3

#### 1. Проведение финансового аудита

(данную поддержку можно получить, обратившись в организацию инфраструктуры поддержки региона)

Финансовый аудит позволяет оценить экономическую эффективность деятельности предприятия в целом или отдельных его участков и подразделений. Цель финансового аудита - исправление и устранение значительных искажений финансовой отчетности, выявление проблемных сегментов, причин низких финансовых показателей, оценка потенциальных рисков и угроз и определение путей их преодоления.

*В рамках финансового аудита проводится:*

- анализ состояния, движения и наличия материальных ресурсов;
- анализ движения собственного капитала;
- анализ движения денежных средств, денежных эквивалентов и иных финансовых активов;
- расчет и оценка финансовых коэффициентов (ликвидности, деловой активности, рентабельности и др.);
- анализ финансового состояния по данным баланса (вертикальный, горизонтальный и другие виды анализа);
- анализ финансовой устойчивости;
- анализ состояния дебиторской и кредиторской задолженности;

#### 2. Проведение управленческого аудита

(данную поддержку можно получить, обратившись в организацию инфраструктуры поддержки региона)

В рамках управленческого аудита анализируется система управления предприятия с целью получения полного представления о том, насколько эффективна существующая схема управления процессами на предприятии, выявления проблем и определения путей их решения, в том числе путем поиска способов повышения результативности и эффективности работы.

*В рамках управленческого аудита оценивается, в том числе:*

- общий результат трудовой деятельности;
- рассмотрение перспектив и возможных темпов роста предприятия;
- анализ стратегии и тактики работы управленческой команды;
- кадровый потенциал предприятия.

#### 3. Консультация по вопросам маркетингового сопровождения деятельности и бизнес-планирования

(разработка маркетинговой стратегии и бизнес-планов, организация системы сбыта продукции)

Маркетинговое сопровождение деятельности и бизнес-планирование включает в себя, в том числе:

- диагностику бизнес-модели, маркетинговой стратегии и постановка задач для продвижения продукта (услуги) на рынок, обоснование сегментов рынка;
- мониторинг и сравнительный анализ конкурентов;
- разработка методов взаимодействия с клиентами;
- экспертизу рекламной компании;
- аудит коммерческого предложения и разработка рекомендаций;
- консультации по организации отдела продаж и воронки продаж;
- формирование бизнес-плана маркетингового плана и обоснование бюджета на маркетинг.

# 13. Форма индивидуальной карты развития (1 из 3)

Номер (№ \_\_\_\_\_)  
Дата формирования \_\_/\_\_/20\_\_ г

## ИНДИВИДУАЛЬНАЯ КАРТА РАЗВИТИЯ

### 1. Общая информация о субъекте МСП

1.1.	Наименование субъекта МСП	
1.2.	ИНН	
1.3.	ОГРН	
1.4.	КПП	
1.5.	Адрес (юридический/фактический)	
1.6.	ФИО руководителя	
1.7.	Телефон руководителя	
1.8.	E-mail	
1.9.	Основной вид деятельности (ОКВЭД2)	
1.10.	Дополнительный код ОКВЭД2 (производственный)	
1.11.	Сведения о производимой продукции (ОКПД2)	

### 2. Финансовая поддержка субъекта МСП

#### 2.1. Кредитно-гарантийная поддержка (кредиты, займы, поручительства, независимые гарантии)

№ п/п	Сведения о потребности в кредитно-гарантийной поддержке субъекта МСП			Сведения об оказанной поддержке субъекту МСП							
	Планируемый срок получения поддержки	Сумма финансирования, тыс. рублей	Цель привлечения финансирования (инвестиции / оборотные средства / рефинансирование / исполнение контракта / иное)	Наименование финансовой организации	Номер договора, по которому предоставлено финансирование	Дата договора, по которому предоставлено финансирование	Сумма финансирования, тыс. рублей	Ставка, по которой привлечено финансирование, %	Сумма поручительства и (или) независимой гарантии РГО / АО «Корпорация «МСП», тыс. рублей	Номер договора поручительства и (или) независимой гарантии	Дата договора поручительства и (или) независимой гарантии
1	2	3	4	5	6	7	8	9	10	11	12
2.1.1.											
2.1.2.											
...											

#### 2.2. Лизинговая поддержка

№ п/п	Сведения о потребности в лизинговой поддержке субъекта МСП						Сведения об оказанной поддержке субъекту МСП					
	Планируемый срок получения поддержки	Наименование оборудования	Количество, единиц	Сумма финансирования, тыс. рублей	Место происхождения оборудования (российское / иностранное)	Цель привлечения финансирования	Наименование лизинговой компании	Наименование лизингового продукта	Номер договора лизинга	Дата договора лизинга	Сумма финансирования, тыс. рублей	Ставка, по которой привлечено финансирование, %
1	2	3	4	5	6	7	8	9	10	11	12	13
2.2.1.												
2.2.2.												
...												

## 13. Форма индивидуальной карты развития (2 из 3)

### 2.3. Иная финансовая поддержка (гранты, субсидии и др.)

№ п/п	Сведения о потребности в прочей финансовой поддержке субъекта МСП				Сведения об оказанной поддержке субъекту МСП			
	Вид финансовой поддержки	Планируемый срок получения поддержки	Сумма финансирования, тыс. рублей	Цель привлечения финансирования	Наименование организации, оказавшей поддержку	Номер договора финансирования	Дата договора финансирования	Сумма финансирования, тыс. рублей
1	2	3	4	5	6	7	8	9
2.3.1.								
2.3.2.								
...								

### 3. Имущественная поддержка субъекта МСП

№ п/п	Сведения о потребности субъекта МСП имущественного характера (недвижимость)					Сведения об оказанной поддержке субъекту МСП		
	Вид объекта	Планируемый срок получения поддержки	Площадь, кв. метров	Вид формы владения и пользования	Стоимость, тыс. рублей	Дополнительные требования	Описание оказанной поддержки	Дата оказания поддержки
1	2	3	4	5	6	7	8	9
3.1.								
3.2.								
...								

### 4. Поддержка субъекта МСП в доступе к дополнительным энергоресурсам и коммуникациям

№ п/п	Сведения о потребности субъекта МСП в доступе к дополнительным энергоресурсам и коммуникациям				Сведения об оказанной поддержке субъекту МСП		
	Вид запрашиваемого энергоресурса	Планируемый срок получения поддержки	Требуемый объем	Цель получения поддержки	Описание оказанной поддержки	Дата оказания поддержки	Стоимость работ по подключению / увеличению объема поставки энергоресурсов, тыс. рублей
1	2	3	4	5	6	7	8
4.1.							
4.2.							
...							

### 13. Форма индивидуальной карты развития (3 из 3)

#### 5. Иная поддержка субъекта МСП

№ п/п	Сведения об иных потребностях субъекта МСП			Сведения об оказанной поддержке субъекту МСП		
	Наименование потребности	Описание потребности	Планируемый срок получения поддержки	Описание оказанной поддержки	Дата оказания поддержки	Стоимость, тыс. рублей
1	2	3	4	5	6	7
5.1.						
5.2.						
...						

Настоящим субъект МСП выражает свое согласие на представление в АО «Корпорация «МСП» информации (документов) о субъекте МСП (в том числе о финансовом состоянии), а также, субъект МСП подтверждает согласие на размещение информации об оказанных мерах поддержки, а также о достигнутых показателях деятельности субъекта МСП в рамках реализации настоящей индивидуальной карты развития на официальных сайтах в сети «Интернет» АО «Корпорация «МСП», регионального центра компетенций.

**Исполнитель оценки:**

ИНН:

ФИО руководителя:

Подпись руководителя: \_\_\_\_\_

М.П.

**Субъект МСП:**

ИНН:

ФИО руководителя:

Подпись руководителя: \_\_\_\_\_

М.П.